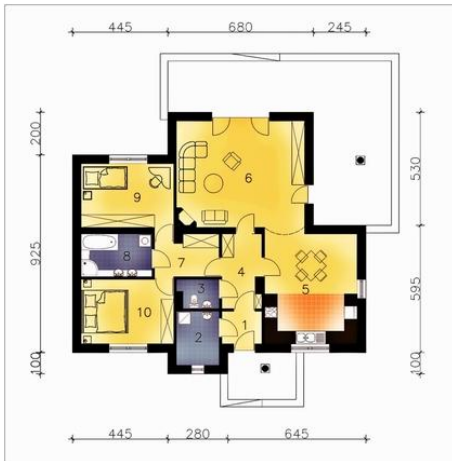
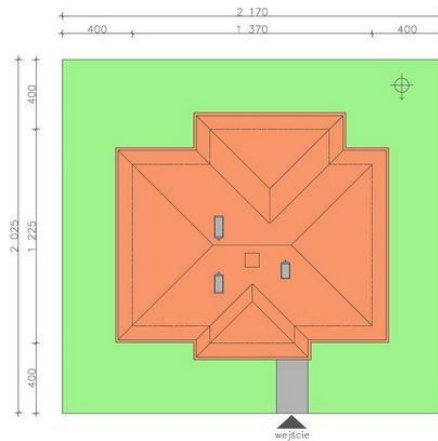




Projekt **ZA Oaza Spokoju 55 CE (DOM ZA1-06)**



1. Wiatrołap - 2,87m²
2. Kotłownia - 5,06m²
3. WC - 2,50m²
4. Komunikacja - 6,32m²
5. Kuchnia+Jadalnia - 22,29m²
6. Pokój Dzienny - 29,50m²
7. Korytarz - 5,45m²
8. Łazienka - 6,62m²
9. Sypialnia - 13,00m²
10. Sypialnia - 13,11m²
- RAZEM: 106,72m²**



Informacje

Wysokość budynku:	6,46 m	Typ zabudowy:	parterowy
Liczba pokoi:	3	Pow. całkowita:	135,04 m²
		Pow. zabudowy:	135,04 m²
		Pow. użytkowa:	106,72 m²
		Kubatura:	594,70 m³
		Kąt nachylenia dachu:	30,00°
		Min. szerokość działki:	21,70 m
		Min. długość działki:	20,25 m

Cena projektu na dzień 16.11.2018: **1 610,00 zł**



Pokaż projekt w internecie

ZA Oaza Spokoju 55 CE - Parterowy dom jednorodzinny..