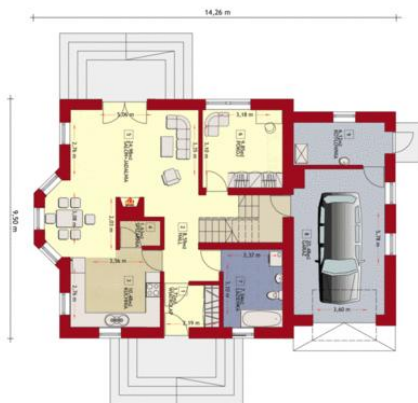




Projekt **ZA Dom w Oregonie 2 CE (DOM ZA1-52)**



1. WIATROŁAP 3,72 m²
2. HALL 8,59 m²
3. KUCHNIA 10,48 m²
4. SPIŻARNIA 1,63 m²
5. SALON+JADALNIA 24,98 m²
6. POKÓJ 9,85 m²
7. ŁAZIENKA 7,34 m²

RAZEM: 66,59 m²

8. GARAŻ 20,48 m²
9. KOTŁOWNIA 6,12 m²

RAZEM 93,19 m²

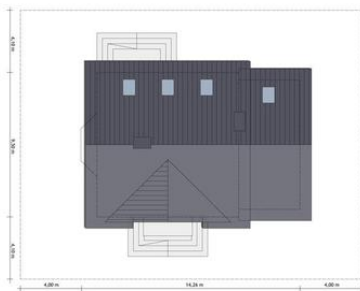


1. KORYTARZ 6,88 m²/ 6,88 m²
2. SYPIALNIA 10,05 m²/ 12,02 m²
3. SYPIALNIA 14,91 m²/ 16,88 m²
4. SYPIALNIA 10,87 m²/ 14,04 m²
5. GARDEROBA 2,67 m²/ 4,92 m²
6. ŁAZIENKA 5,64 m²/ 7,07 m²

RAZEM 51,02 m²/ 61,81 m²

7. STRYCH (DO PÓŹNIEJSZEJ DOWOLNEJ ARANŻACJI) 17,91 m²/ 19,58 m²
8. ŁAZIENKA (DO PÓŹNIEJSZEJ DOWOLNEJ ARANŻACJI) 5,89 m²/ 7,56 m²

RAZEM 74,82 m²/ 88,95 m²



Informacje

Liczba pokoi:	5	Typ zabudowy:	z poddaszem
Szerokość budynku:	14,26 m	Pow. całkowita:	246,98 m²
Długość budynku:	9,50 m	Pow. zabudowy:	125,01 m²
		Pow. użytkowa:	117,61 m²
		Kąt nachylenia dachu:	38,00°
		Min. szerokość działki:	22,26 m
		Min. długość działki:	17,70 m
		Wysokość budynku:	8,42 m

Cena projektu na dzień 16.11.2018: **2 200,00 zł**



Pokaż projekt w internecie

ZA Dom w Oregonie 2 CE - Specjalnie dla Państwa zaprojektowaliśmy ten ekonomiczny dom z użytkowym poddaszem. Dbając o środowisko i kieszeń każdego inwestora podczas budowy i do późniejszego tańszego użytkowania podwyższyliśmy parametry cieplne całego budynku.