



Projekt **WW-209 CE (DOM WL1-06)**

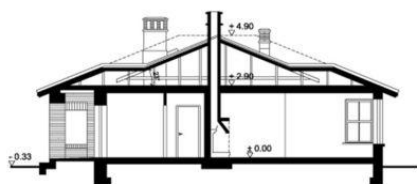
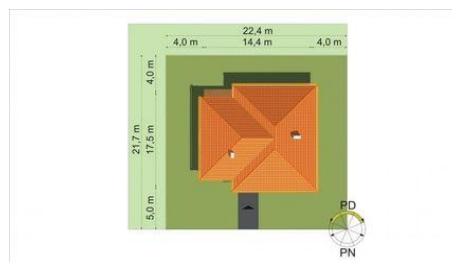


Parter



RZUT PARTERU:

- 0/1 sień 5.15 m²
- 0/2 pokój dzienny 34.05 m²
- 0/3 jadalnia 18.05 m²
- 0/4 kuchnia 8.10 m²
- 0/5 spiżarnia 3.40 m²
- 0/6 komunikacja 11.80 m²
- 0/7 pokój 11.40 m²
- 0/8 pokój 14.20 m²
- 0/9 łazienka/pom. gosp. 4.10 m²
- 0/10 łazienka 6.50 m²
- 0/11 pokój 14.25 m²



Informacje

| | |
|-------------------------|-----------------------------|
| Typ zabudowy: | parterowy |
| Pow. zabudowy: | 165,00 m² |
| Pow. użytkowa: | 131,00 m² |
| Kubatura: | 660,00 m³ |
| Kąt nachylenia dachu: | 22,50° |
| Min. szerokość działki: | 27,90 m |
| Min. długość działki: | 21,70 m |

Cena projektu na dzień 11.03.2021: **1 377,60 zł**



Pokaż projekt w internecie

WW-209 CE - TECHNOLOGIA I KONSTRUKCJA - ściany zewnętrzne: SILKA M 18 + wełna mineralna ROCKWOOL lub bloczki YTONG gr.36,5 cm - strop: drewniany - dach: konstrukcja drewniana ktarownicowa, kąt nachylenia 22,5 st.