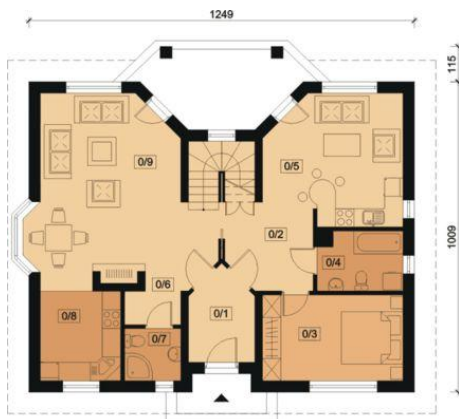




Projekt **WW-109 CE (DOM WL1-49)**



Parter



parter 97.00 m² 0/1 sieni 5.80
m20/2 komunikacja 7.10
m20/3 sypialnia 12.80 m20/4 łazienka 5.20
m20/5 pokój z aneksem kuchennym 17.80
m20/6 komunikacja 10.90
m20/7 łazienka 3.10 m20/8 kuchnia 7.60
m20/9 pokój dzienny 26.70 m²

Poddasze



poddasze 50.60 m²
1/1 komunikacja 4.80
m21/2 sypialnia 10.10
m21/3 sypialnia 9.90
m21/4 łazienka 11.80
m21/5 sypialnia 14.00 m²



Informacje

Szerokość budynku:	12,49 m	Typ zabudowy:	z poddaszem
Długość budynku:	10,09 m	Pow. zabudowy:	141,00 m²
		Pow. użytkowa:	147,60 m²
		Kubatura:	685,00 m³
		Kąt nachylenia dachu:	45,00°
		Min. szerokość działki:	21,00 m
		Min. długość działki:	20,30 m
		Liczba pokoi:	5

Cena projektu na dzień 25.02.2021: **1 377,60 zł**



Pokaż projekt w internecie

WW-109 CE - WW-109 Projekt archiwalny. Wymaga aktualizacji do obowiązującego Prawa Budowlanego..