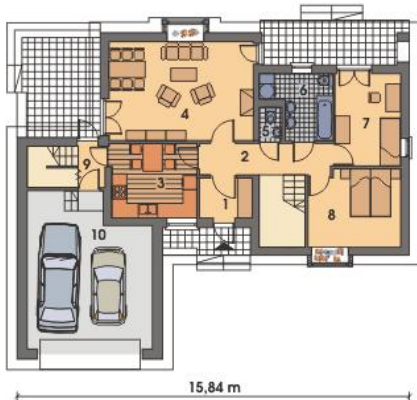




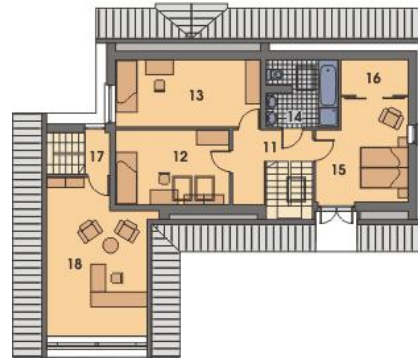
Projekt **WM 09 SKOWRONEK CE (DOM OC1-10)**



Parter



- RZUT PARTERU**
1. Sien 3,15m²
 2. Korytarz + schody 11,97m²
 3. Kuchnia 10,20m²
 4. Pokój rodzinny 22,80m²
 5. W.C. 1,35m²
 6. Łazienka 6,42m²
 7. Sypialnia 9,96m²
 8. Sypialnia 10,83m²
 9. Klatka schodowa 5,18m²
 10. Garaż 30,02m²
- RAZEM 111,80m²**



- RZUT PIĘTRA**
11. Korytarz 6,11m² (5,10m²)
 12. Sypialnia 13,19m² (10,48m²)
 13. Sypialnia 15,90m² (11,88m²)
 14. Łazienka 7,91m² (5,83m²)
 15. Sypialnia 16,38m² (14,79m²)
 16. Garderoba 4,17m² (2,23m²)
 17. Korytarz 2,12m² (2,12m²)
 18. Studio, pok. gości 30,43m² (17,76m²)
- RAZEM 96,21m² (70,19m²)**

Parter



- RZUT PARTERU**
1. Sien 3,15m²
 2. Korytarz + schody 11,97m²
 3. Kuchnia 10,20m²
 4. Pokój rodzinny 22,80m²
 5. W.C. 1,35m²
 6. Łazienka 6,42m²
 7. Sypialnia 9,96m²
 8. Sypialnia 10,83m²
 9. Klatka schodowa 5,18m²
 10. Garaż 30,02m²
- RAZEM 111,80m²**

Informacje

Liczba pokoi:	7	Typ zabudowy:	piętrowy
		Pow. zabudowy:	146,00 m²
		Pow. użytkowa:	181,00 m²
		Kubatura:	679,00 m³
		Kąt nachylenia dachu:	35,00 °
		Min. szerokość działki:	22,90 m
		Min. długość działki:	21,90 m
		Wysokość budynku:	7,16 m

Cena projektu na dzień 16.11.2018: **3 150,00 zł**



Pokaż projekt w internecie

WM 09 SKOWRONEK CE - Dom piętrowy z dwoma wejściami. Projekt umożliwia budowę domu "na raty" i realizowanie go zgodnie ze zmieniającą się sytuacją rodzinną lub finansowymi możliwościami inwestorów..