



Projekt **WM 038 Signum II CE (DOM OC1-46)**

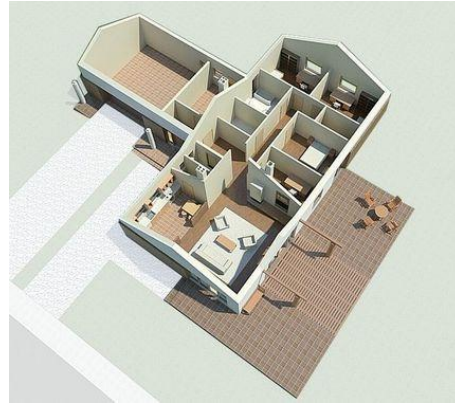


Parter



RZUT PARTERU Å Å Å

1. Wiatrołap 5,44m<sup>2</sup>
2. WC 3,42m<sup>2</sup>
3. Spiżarnia 3,48m<sup>2</sup>
4. Kuchnia 12,68m<sup>2</sup>
5. Pokój dzienny 41,5m<sup>2</sup>
6. Hall wejściowy 10,11m<sup>2</sup>
7. Gabinet 10,86m<sup>2</sup>
8. Sypialnia 14,18m<sup>2</sup>
9. Garderoba 4,27m<sup>2</sup>
10. Sypialnia 13,42m<sup>2</sup>
11. Sypialnia 13,42m<sup>2</sup>
12. Łazienka 8,78m<sup>2</sup>
13. Pom. gospodarcze 5,70m<sup>2</sup>
14. Korytarz 9,39m<sup>2</sup>
15. Kotłownia 13,54m<sup>2</sup>
16. Garaż 41,62m<sup>2</sup>



**Informacje**

Szerokość budynku:	<b>19,30 m</b>	Typ zabudowy:	<b>parterowy</b>
Długość budynku:	<b>22,80 m</b>	Pow. zabudowy:	<b>281,35 m<sup>2</sup></b>
		Pow. użytkowa:	<b>211,81 m<sup>2</sup></b>
		Kubatura:	<b>281,35 m<sup>3</sup></b>
		Kąt nachylenia dachu:	<b>25,00 °</b>
		Min. szerokość działki:	<b>27,80 m</b>
		Min. długość działki:	<b>27,30 m</b>
		Liczba pokoi:	<b>5</b>

Cena projektu na dzień 09.09.2020: **3 450,00 zł**



**Pokaż projekt w internecie**

WM 038 Signum II CE - to wariant domu 036 Signum o kącie nachylenia dachu 30 stopni. Jest to dom niezwykle funkcjonalny, komfortowy, o prostej konstrukcji, z garażem dwustanowiskowym, przeznaczony dla 4-5osobowej rodziny. Parterowy układ to wygoda i bezpieczeństwo małych dzieci oraz osób starszych.