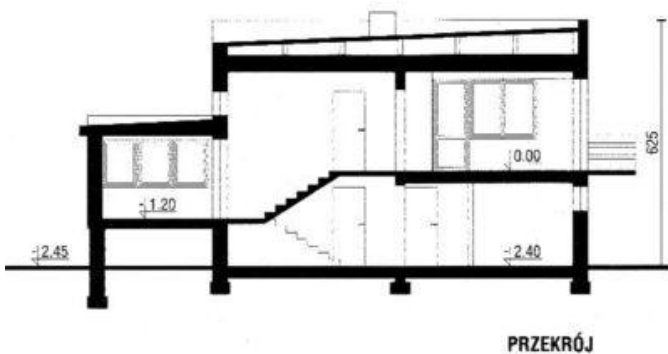
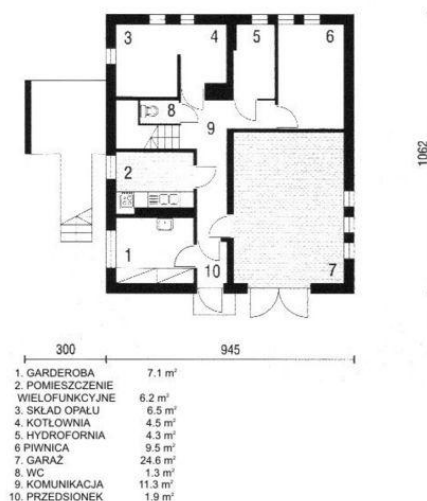
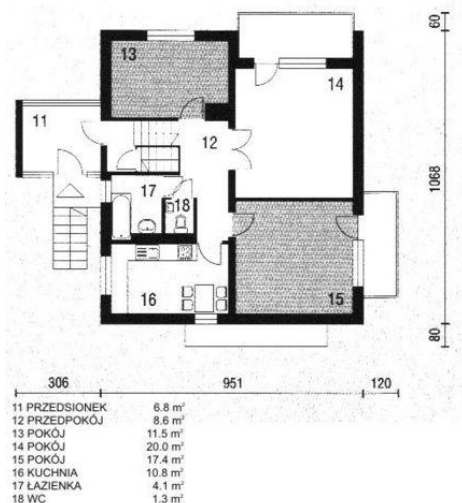




Projekt **WB MS-15 CE (DOM WB5-36)**



Informacje

Typ zabudowy:	z poddaszem
Pow. zabudowy:	112,80 m²
Pow. użytkowa:	157,00 m²
Kubatura:	630,00 m³
Wysokość budynku:	6,25 m
Liczba pokoi:	7
Pow. mieszkalna:	101,00 m²

Cena projektu na dzień 10.03.2021: **2 100,00 zł**



Pokaż projekt w internecie

WB MS-15 CE - Budynek jednorodzinny dwukondygnacyjny. Program - 3 pokoje z kuchnią. W przyziemiu garaż i pomieszczenia techniczno-gospodarcze z oddzielnym wejściem..