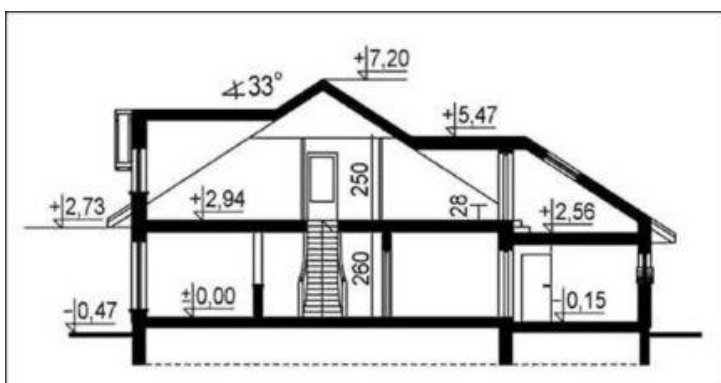




Projekt **WB CA-003 CE (DOM WB5-38)**



**Informacje**

Liczba pokoi:	<b>5</b>	Typ zabudowy:	<b>z poddaszem</b>
		Pow. zabudowy:	<b>255,60 m<sup>2</sup></b>
		Pow. użytkowa:	<b>156,60 m<sup>2</sup></b>
		Kubatura:	<b>681,00 m<sup>3</sup></b>
		Kąt nachylenia dachu:	<b>33,00°</b>
		Min. szerokość działki:	<b>23,71 m</b>
		Min. długość działki:	<b>23,71 m</b>
		Wysokość budynku:	<b>7,60 m</b>

Cena projektu na dzień 10.03.2021: **2 200,00 zł**

**Pokaż projekt w internecie**

WB CA-003 CE - Budynek jednorodzinny parterowy z poddaszem mieszkalnym, niepodpiwniczony.