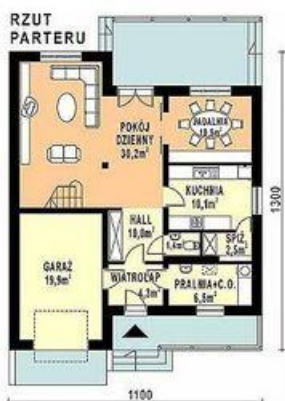




Projekt **WB BM-84 CE (DOM WB5-47)**



**Informacje**

Liczba pokoi:	<b>5</b>	Typ zabudowy:	<b>z poddaszem</b>
Pow. mieszkalna:	<b>88,30 m<sup>2</sup></b>	Pow. zabudowy:	<b>123,50 m<sup>2</sup></b>
		Pow. użytkowa:	<b>135,10 m<sup>2</sup></b>
		Kubatura:	<b>750,00 m<sup>3</sup></b>
		Kąt nachylenia dachu:	<b>35,00°</b>
		Min. szerokość działki:	<b>18,80 m</b>
		Min. długość działki:	<b>18,80 m</b>
		Wysokość budynku:	<b>8,10 m</b>

Cena projektu na dzień 10.03.2021: **1 800,00 zł**



**Pokaż projekt w internecie**

WB BM-84 CE - Budynek jednorodzinny, parterowy, z poddaszem mieszkalnym, niepodpiwniczony.