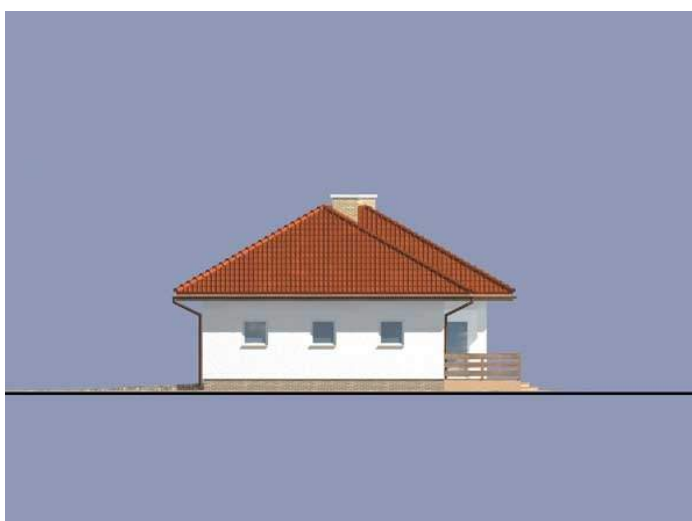
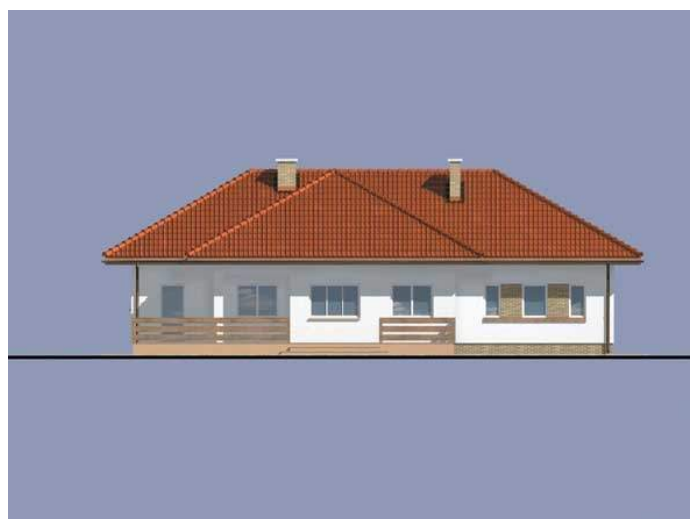
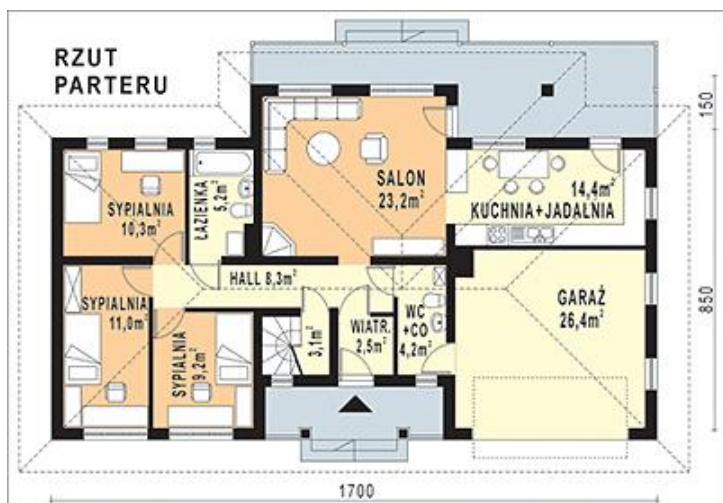




Projekt **WB BM-31 CE (DOM WB5-70)**



Informacje

Liczba pokoi:	4	Typ zabudowy:	parterowy
Pow. mieszkalna:	53,70 m²	Pow. zabudowy:	157,30 m²
		Pow. użytkowa:	117,20 m²
		Kubatura:	815,00 m³
		Kąt nachylenia dachu:	30,00°
		Min. szerokość działki:	24,80 m
		Min. długość działki:	24,80 m
		Wysokość budynku:	6,40 m

Cena projektu na dzień 16.11.2018: **1 800,00 zł**

Pokaż projekt w internecie

WB BM-31 CE - Budynek jednorodzinny, parterowy, z poddaszem nieużytkowym, niepodpiwniczony.