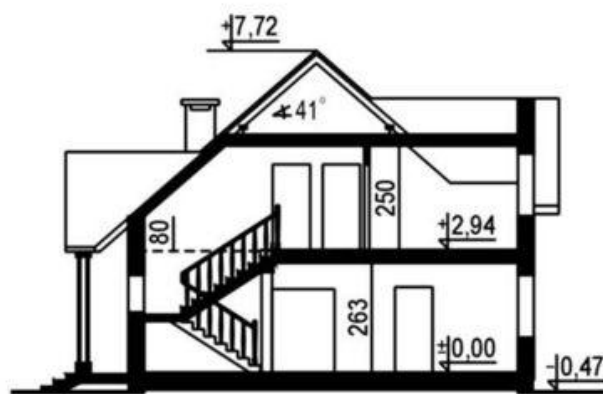
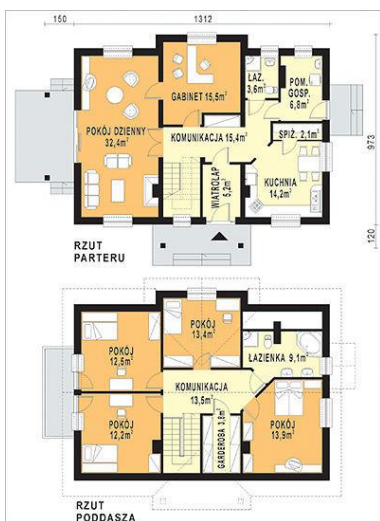




Projekt **WB-3999 CE (DOM WB2-73)**



**Informacje**

Pow. mieszkalna:	<b>99,90 m2</b>	Typ zabudowy:	<b>z poddaszem</b>
		Pow. zabudowy:	<b>121,80 m2</b>
		Pow. użytkowa:	<b>173,60 m2</b>
		Kubatura:	<b>780,00 m3</b>
		Kąt nachylenia dachu:	<b>41,00 °</b>
		Min. szerokość działki:	<b>21,80 m</b>
		Wysokość budynku:	<b>8,20 m</b>
		Liczba pokoi:	<b>6</b>

Cena projektu na dzień 11.03.2021: **2 700,00 zł**

**Pokaż projekt w internecie**

WB-3999 CE - Budynek jednorodzinny, parterowy z poddaszem mieszkalnym, niepodpiwniczony.