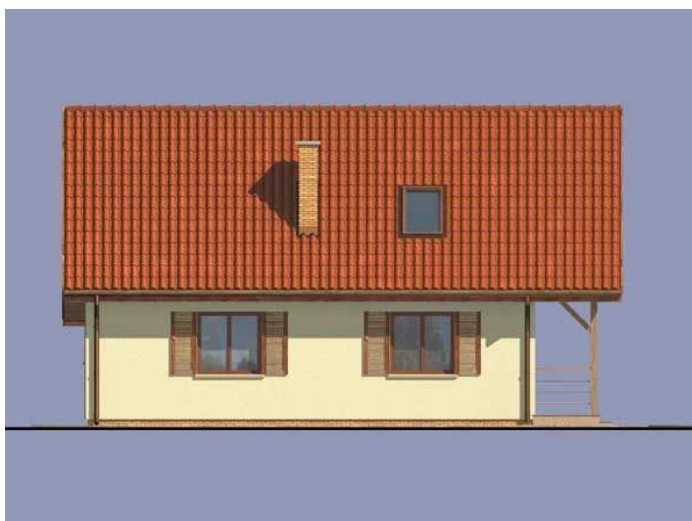
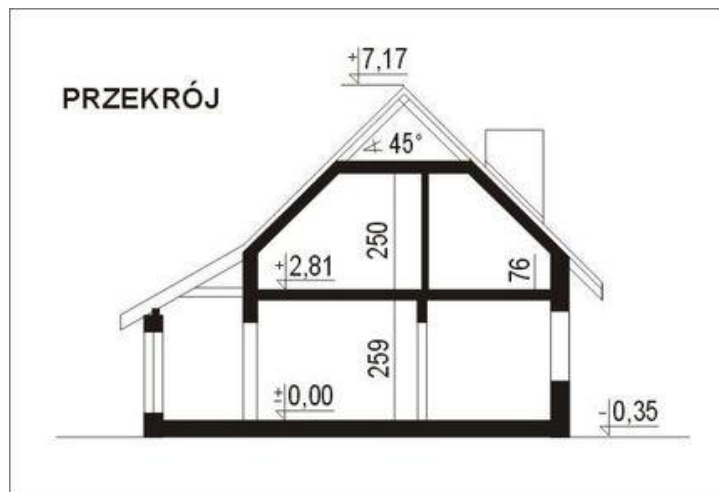
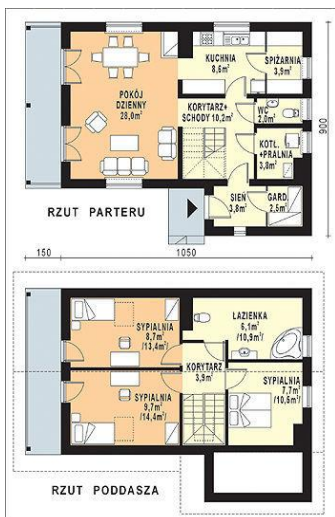




Projekt **WB-3996 CE (DOM WB2-71)**



Informacje

Pow. mieszkalna:	54,06 m2	Typ zabudowy:	z poddaszem
		Pow. zabudowy:	92,17 m2
		Pow. użytkowa:	98,90 m2
		Kubatura:	503,00 m3
		Kąt nachylenia dachu:	45,00 °
		Min. szerokość działki:	17,00 m
		Wysokość budynku:	7,52 m
		Liczba pokoi:	4

Cena projektu na dzień 26.02.2021: **2 400,00 zł**



Pokaż projekt w internecie

WB-3996 CE - Budynek jednorodzinny, parterowy z poddaszem mieszkalnym, niepodpiwniczony.