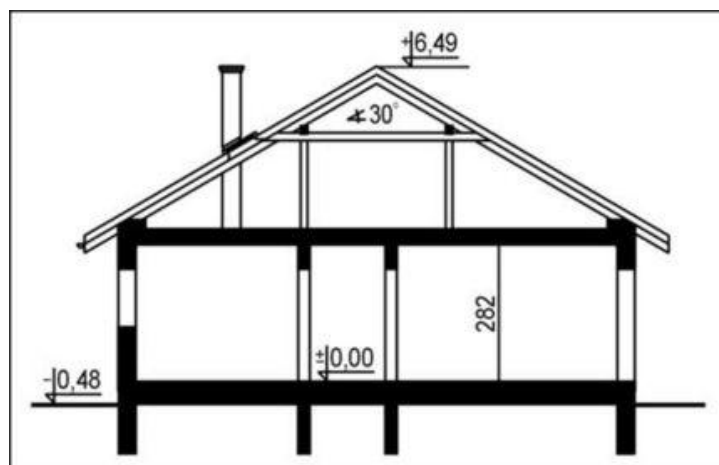
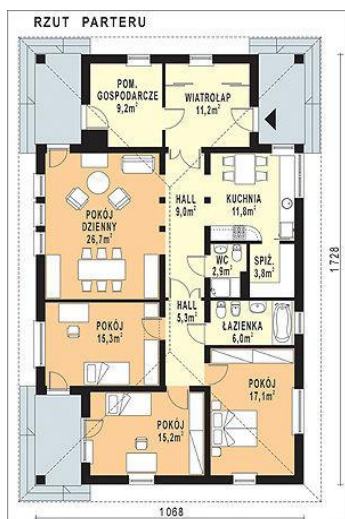




Projekt **WB-3989 CE (DOM WB2-93)**



Informacje

Pow. mieszkalna:	74,35 m²	Typ zabudowy:	z poddaszem
		Pow. zabudowy:	184,55 m²
		Pow. użytkowa:	133,65 m²
		Kubatura:	943,64 m³
		Kąt nachylenia dachu:	30,00°
		Min. szerokość działki:	19,50 m
		Wysokość budynku:	7,00 m
		Liczba pokoi:	4

Cena projektu na dzień 26.02.2021: **2 400,00 zł**



Pokaż projekt w internecie

WB-3989 CE - Budynek jednorodzinny, parterowy z poddaszem nieużytkowym, niepodpiwniczony.