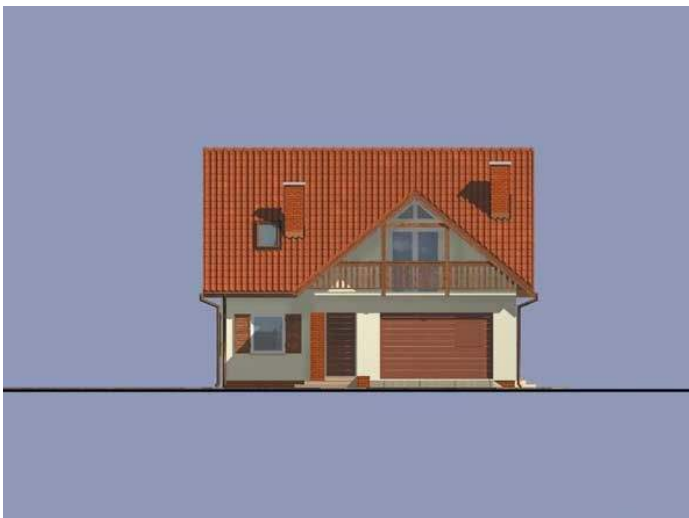
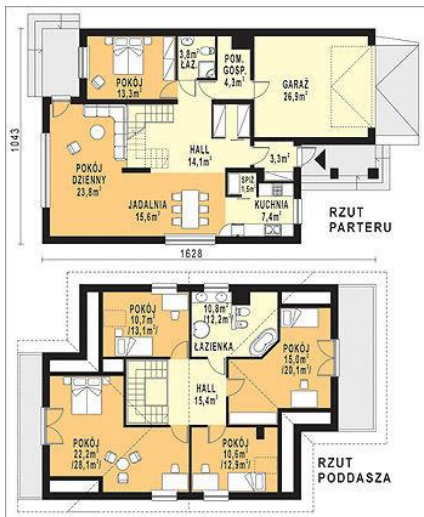




Projekt **WB-3988 CE (DOM WB2-92)**



**Informacje**

Typ zabudowy:	z poddaszem
Pow. zabudowy:	150,41 m <sup>2</sup>
Pow. użytkowa:	198,56 m <sup>2</sup>
Kubatura:	939,35 m <sup>3</sup>
Kąt nachylenia dachu:	40,00 °
Min. szerokość działki:	18,60 m
Wysokość budynku:	8,50 m
Liczba pokoi:	6

Cena projektu na dzień 26.02.2021: **2 400,00 zł**



**Pokaż projekt w internecie**

WB-3988 CE - Budynek jednorodzinny, parterowy, z poddaszem mieszkalnym, niepodpiwniczony.