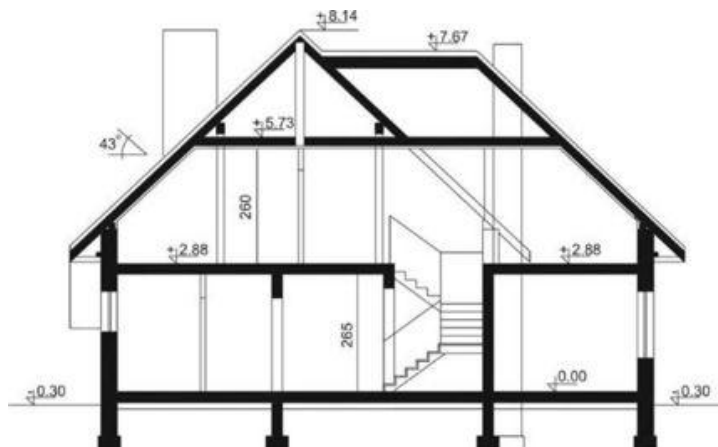
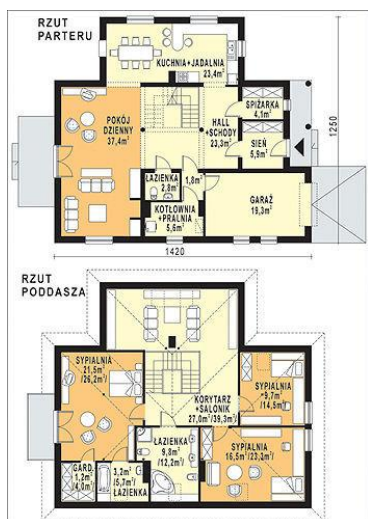




Projekt **WB-3979 CE (DOM WB1-77)**



Informacje

Pow. mieszkalna:	112,70 m²	Typ zabudowy:	z poddaszem
		Pow. zabudowy:	155,80 m²
		Pow. użytkowa:	213,06 m²
		Kubatura:	867,00 m³
		Kąt nachylenia dachu:	43,00°
		Min. szerokość działki:	20,50 m
		Wysokość budynku:	8,44 m
		Liczba pokoi:	5

Cena projektu na dzień 10.09.2020: **2 800,00 zł**



Pokaż projekt w internecie

WB-3979 CE - Budynek jednorodzinny, parterowy, z poddaszem mieszkalnym, niepodpiwniczony.