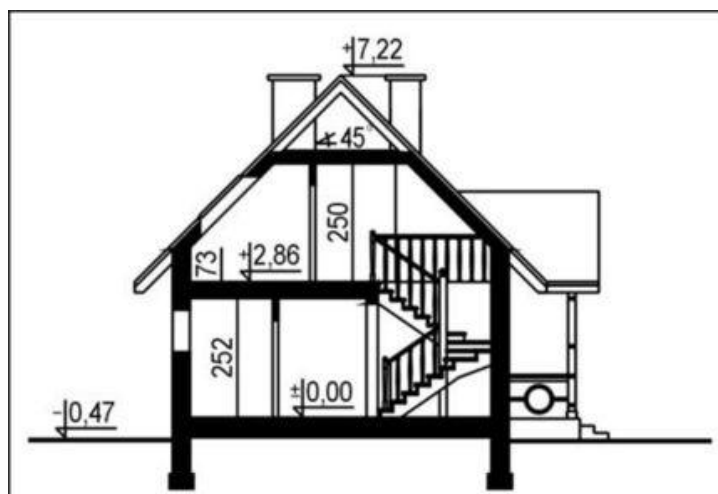
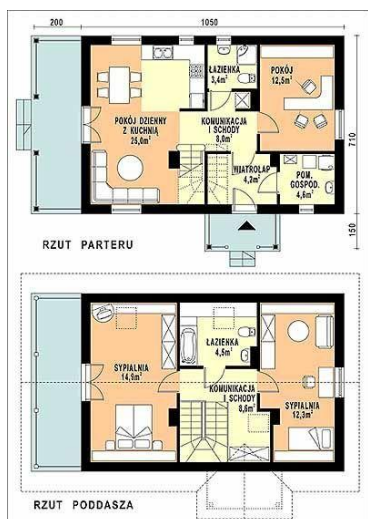




Projekt **WB-3977 CE (DOM WB1-60)**



Informacje

Pow. mieszkalna:	64,70 m²	Typ zabudowy:	z poddaszem
		Pow. zabudowy:	93,20 m²
		Pow. użytkowa:	128,60 m²
		Kubatura:	545,00 m³
		Kąt nachylenia dachu:	45,00°
		Min. szerokość działki:	16,60 m
		Wysokość budynku:	7,70 m
		Liczba pokoi:	4

Cena projektu na dzień 25.02.2021: **2 500,00 zł**



Pokaż projekt w internecie

WB-3977 CE - Budynek jednorodzinny, parterowy, z poddaszem mieszkalnym, niepodpiwniczony.