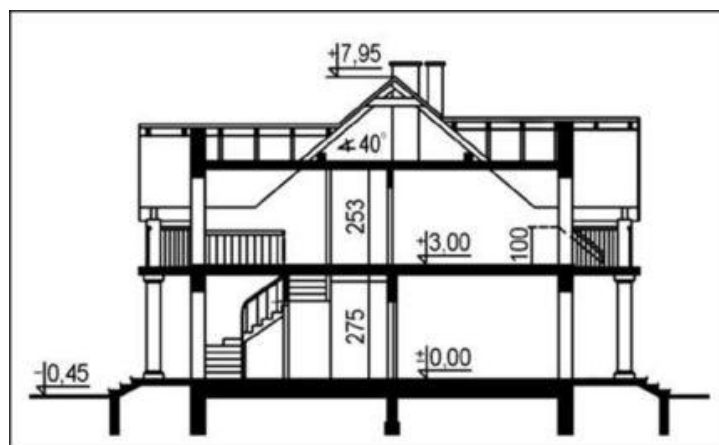




Projekt **WB-3975 CE (DOM WB1-58)**



Informacje

Pow. mieszkalna:	126,40 m²	Typ zabudowy:	z poddaszem
		Pow. zabudowy:	156,65 m²
		Pow. użytkowa:	188,12 m²
		Kubatura:	821,70 m³
		Kąt nachylenia dachu:	40,00°
		Min. szerokość działki:	28,20 m
		Wysokość budynku:	8,40 m
		Liczba pokoi:	7

Cena projektu na dzień 10.09.2020: **3 000,00 zł**

 **Pokaż projekt w internecie**

WB-3975 CE - Budynek jednorodzinny, parterowy, z poddaszem mieszkalnym, niepodpiwniczony.