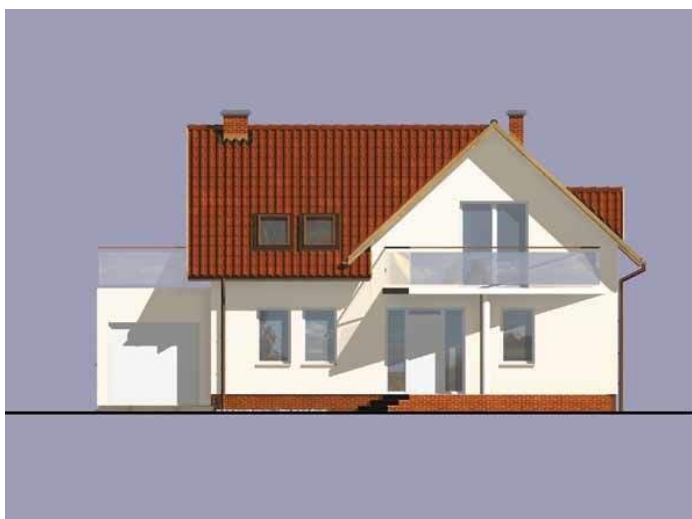
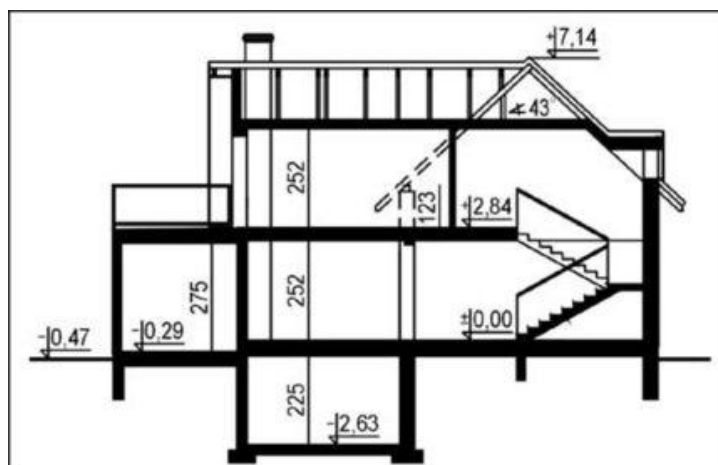
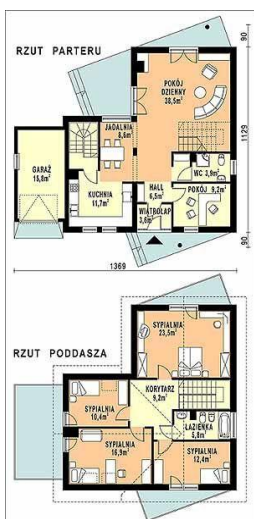




Projekt **WB-3974 CE (DOM WB1-57)**



Informacje

Pow. mieszkalna:	115,15 m²	Typ zabudowy:	z poddaszem
		Pow. zabudowy:	120,45 m²
		Pow. użytkowa:	238,41 m²
		Kubatura:	923,65 m³
		Kąt nachylenia dachu:	43,00°
		Min. szerokość działki:	21,70 m
		Wysokość budynku:	7,61 m
		Liczba pokoi:	6

Cena projektu na dzień 10.09.2020: **2 400,00 zł**



Pokaż projekt w internecie

WB-3974 CE - Budynek jednorodzinny, parterowy, z poddaszem mieszkalnym, podpiwniczony.