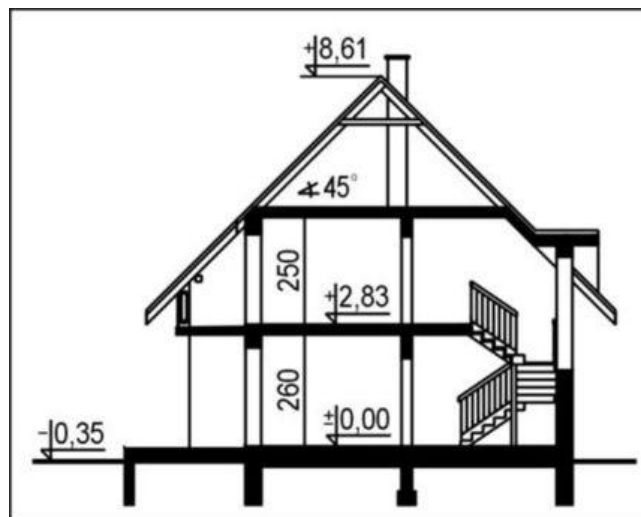
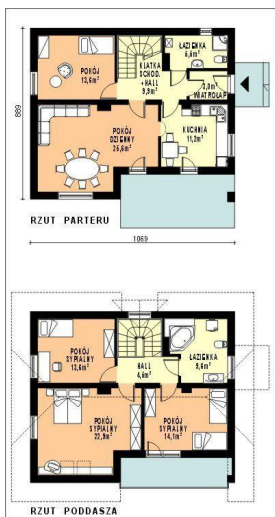




Projekt **WB-3970 CE (DOM WB1-54)**



**Informacje**

Typ zabudowy:	z poddaszem
Pow. zabudowy:	95,08 m <sup>2</sup>
Pow. użytkowa:	133,64 m <sup>2</sup>
Kubatura:	624,00 m <sup>3</sup>
Kąt nachylenia dachu:	45,00°
Min. szerokość działki:	17,29 m
Wysokość budynku:	8,96 m

Cena projektu na dzień 11.03.2021: **2 700,00 zł**



**Pokaż projekt w internecie**

WB-3970 CE - Budynek jednorodzinny, parterowy, z poddaszem mieszkalnym, niepodpiwniczony.