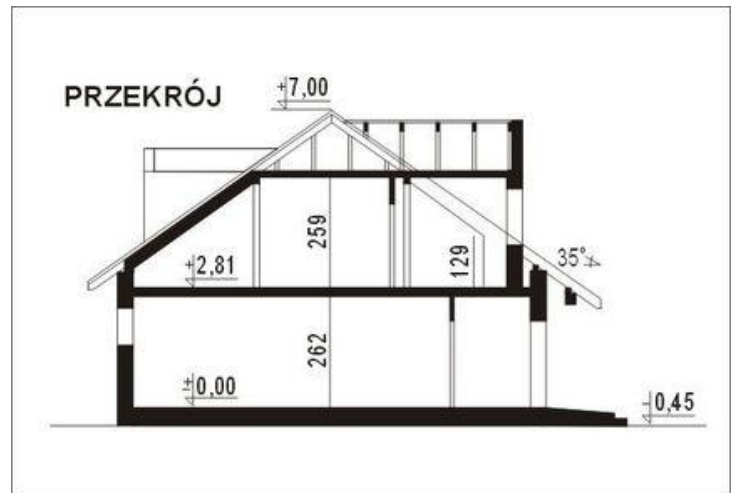
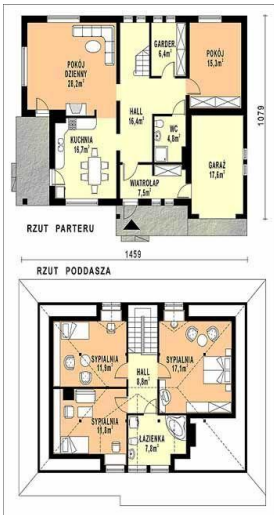




Projekt **WB-3954 CE (DOM WB1-73)**



**Informacje**

Typ zabudowy:	z poddaszem
Pow. zabudowy:	153,10 m <sup>2</sup>
Pow. użytkowa:	170,30 m <sup>2</sup>
Kubatura:	663,62 m <sup>3</sup>
Kąt nachylenia dachu:	35,00°
Min. szerokość działki:	22,60 m
Wysokość budynku:	7,45 m
Liczba pokoi:	5

Cena projektu na dzień 10.09.2020: **2 400,00 zł**



**Pokaż projekt w internecie**

WB-3954 CE - Budynek jednorodzinny, parterowy, z poddaszem mieszkalnym, niepodpiwniczony. Ściany zewnętrzne: gr.36,5 cm z bloczków YTONG Strop: żelbetowy Schody: żelbetowe Dach: czterospadowy o nachyleniu 35 stopni, krycie blachodachówką.