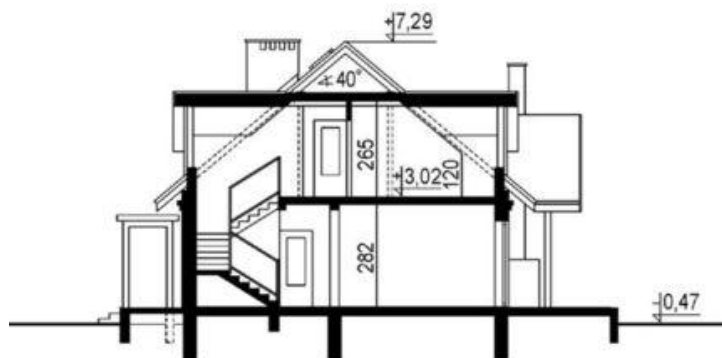
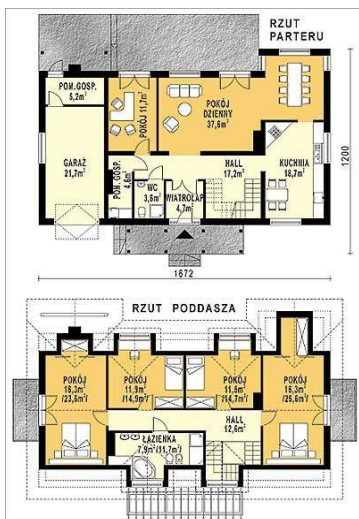




Projekt **WB-3947 CE (DOM WB1-67)**



Informacje

Pow. mieszkalna:	127,81 m²	Typ zabudowy:	z poddaszem
		Pow. zabudowy:	159,15 m²
		Pow. użytkowa:	201,66 m²
		Kubatura:	951,34 m³
		Kąt nachylenia dachu:	40,00°
		Min. szerokość działki:	24,72 m
		Wysokość budynku:	7,76 m
		Liczba pokoi:	6

Cena projektu na dzień 10.09.2020: **2 400,00 zł**



Pokaż projekt w internecie

WB-3947 CE - Budynek jednorodzinny, parterowy, z poddaszem mieszkalnym, niepodpiwniczony.