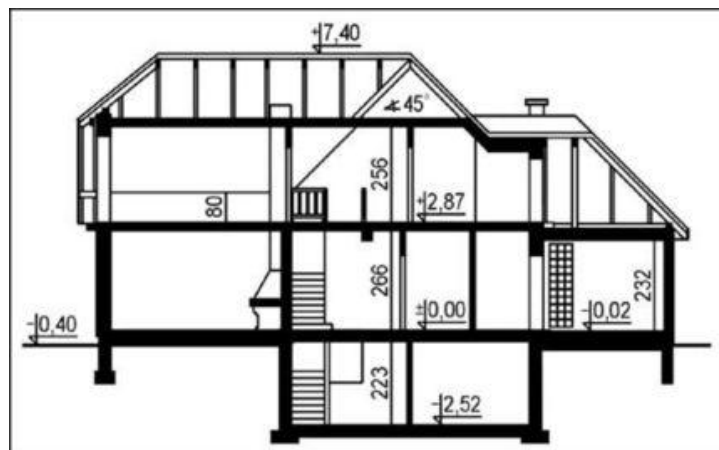
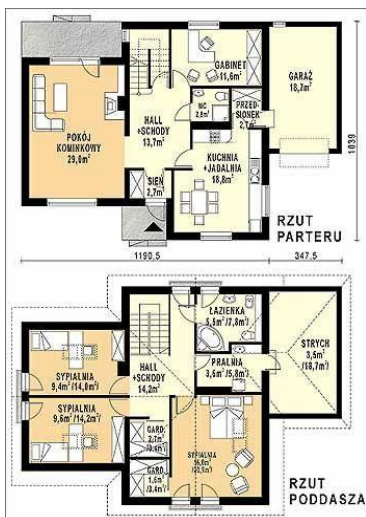




Projekt **WB-3941 CE (DOM WB1-37)**



**Informacje**

Pow. mieszkalna:	<b>75,60 m2</b>	Typ zabudowy:	<b>z poddaszem</b>
		Pow. zabudowy:	<b>133,20 m2</b>
		Pow. użytkowa:	<b>217,60 m2</b>
		Kubatura:	<b>882,48 m3</b>
		Kąt nachylenia dachu:	<b>45,00°</b>
		Min. szerokość działki:	<b>22,40 m</b>
		Wysokość budynku:	<b>7,80 m</b>
		Liczba pokoi:	<b>5</b>

Cena projektu na dzień 10.09.2020: **2 500,00 zł**

 **Pokaż projekt w internecie**

WB-3941 CE - Budynek jednorodzinny, parterowy, z poddaszem mieszkalnym częściowo podpiwniczony.