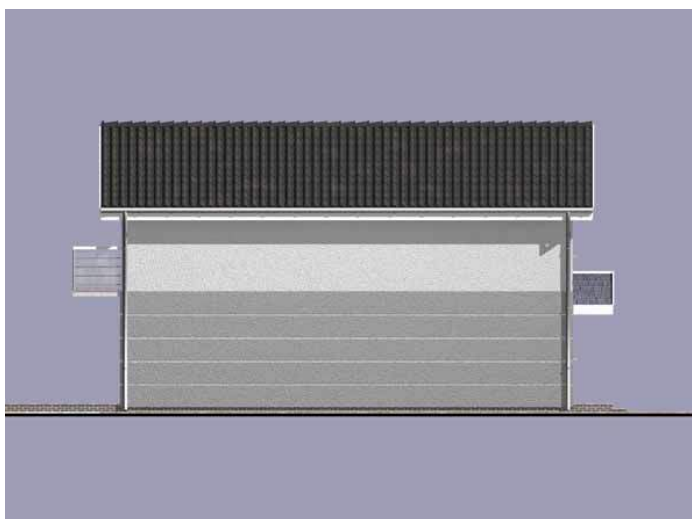
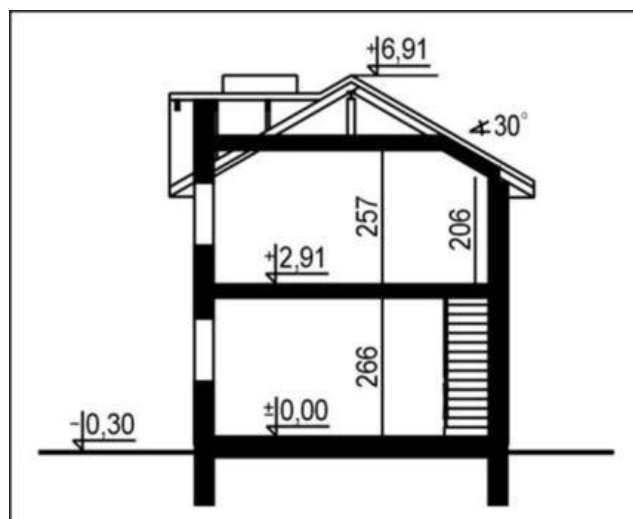




Projekt **WB-3937 CE (DOM WB1-46)**



Informacje

Pow. mieszkalna:	55,96 m²	Typ zabudowy:	z poddaszem
		Pow. zabudowy:	68,04 m²
		Pow. użytkowa:	102,15 m²
		Kubatura:	421,95 m³
		Kąt nachylenia dachu:	30,00°
		Min. szerokość działki:	13,00 m
		Wysokość budynku:	7,21 m
		Liczba pokoi:	3

Cena projektu na dzień 11.03.2021: **2 700,00 zł**



Pokaż projekt w internecie

WB-3937 CE - Budynek jednorodzinny, parterowy, z poddaszem mieszkalnym, niepodpiwniczony.