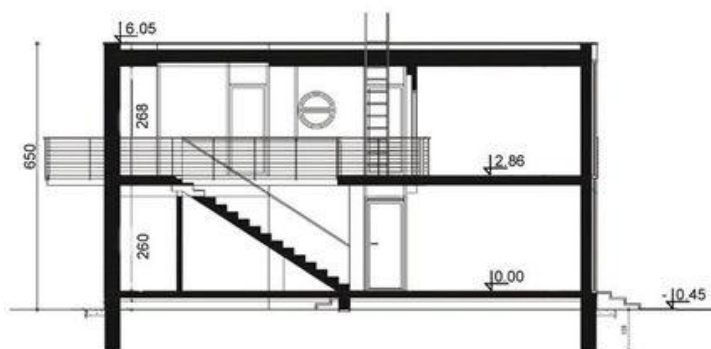
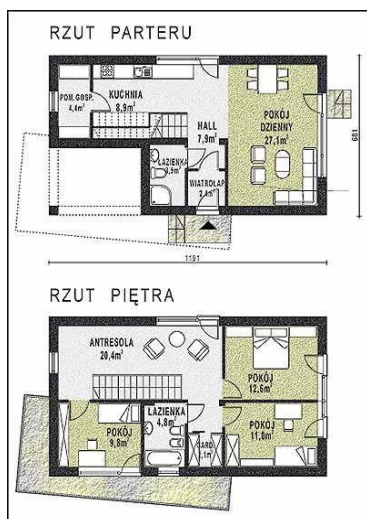




Projekt **WB-3913 CE (DOM WB2-19)**



Informacje

Typ zabudowy:	piętrowy
Pow. zabudowy:	85,61 m ²
Pow. użytkowa:	115,41 m ²
Kubatura:	536,45 m ³
Min. szerokość działki:	15,30 m
Wysokość budynku:	6,50 m
Liczba pokoi:	4
Pow. mieszkalna:	80,96 m ²

Cena projektu na dzień 11.03.2021: **2 700,00 zł**



Pokaż projekt w internecie

WB-3913 CE - Budynek jednorodzinny, piętrowy, niepodpiwniczony.