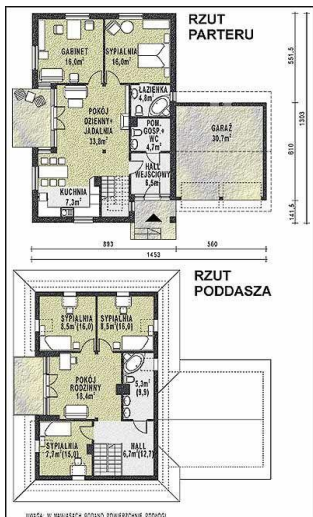




Projekt **WB-3903 CE (DOM WB2-11)**



Informacje

Pow. mieszkalna:	108,90 m2	Typ zabudowy:	z poddaszem
		Pow. zabudowy:	158,60 m2
		Pow. użytkowa:	174,90 m2
		Kubatura:	780,00 m3
		Kąt nachylenia dachu:	45,00°
		Min. szerokość działki:	22,00 m
		Wysokość budynku:	8,35 m
		Liczba pokoi:	7

Cena projektu na dzień 10.09.2020: **2 400,00 zł**



Pokaż projekt w internecie

WB-3903 CE - Budynek jednorodzinny, parterowy, z poddaszem mieszkalnym, niepodpiwniczony, z garażem.