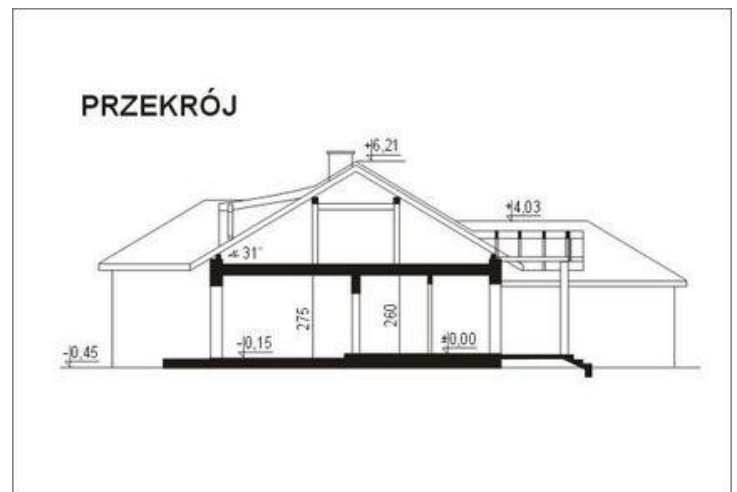
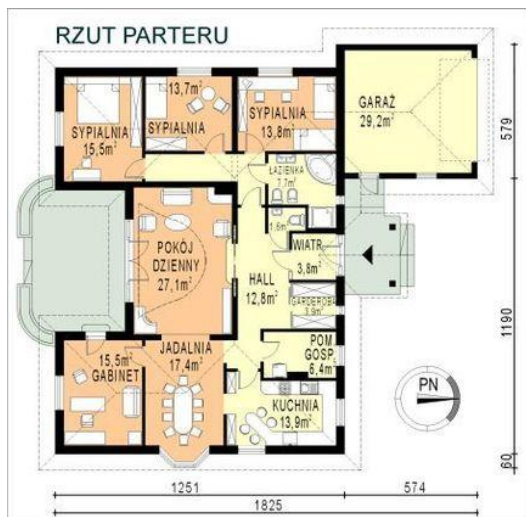




Projekt **WB-3900 CE (DOM WB2-23)**



Informacje

Pow. mieszkalna:	103,00 m²	Typ zabudowy:	z poddaszem
		Pow. zabudowy:	230,87 m²
		Pow. użytkowa:	160,35 m²
		Kubatura:	986,40 m³
		Kąt nachylenia dachu:	31,00°
		Min. szerokość działki:	25,30 m
		Wysokość budynku:	6,66 m
		Liczba pokoi:	6

Cena projektu na dzień 11.03.2021: **2 900,00 zł**

Pokaż projekt w internecie

WB-3900 CE - Budynek jednorodzinny, parterowy, z poddaszem nieużytkowym, niepodpiwniczony, z garażem.