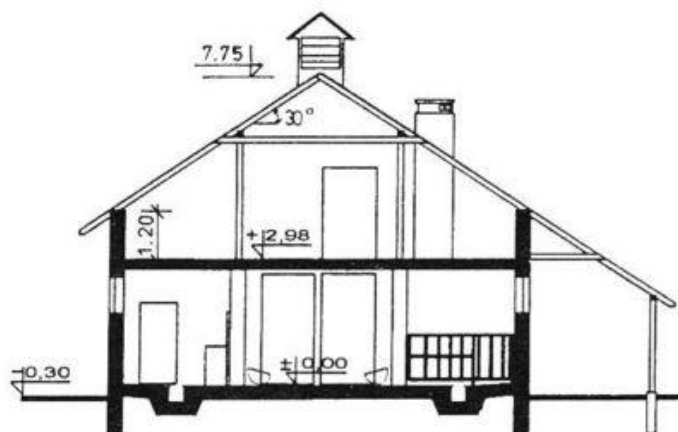
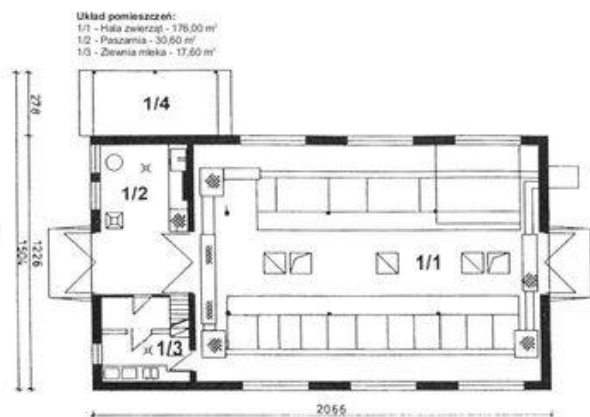




Projekt **WB-3722 CE (DOM WB4-76)**



**Informacje**

Typ zabudowy:	<b>z poddaszem</b>
Pow. zabudowy:	<b>270,05 m<sup>2</sup></b>
Pow. użytkowa:	<b>464,41 m<sup>2</sup></b>
Kubatura:	<b>1606,00 m<sup>3</sup></b>
Kąt nachylenia dachu:	<b>30,00°</b>
Wysokość budynku:	<b>8,05 m</b>

Cena projektu na dzień 16.11.2018: **1 200,00 zł**



**Pokaż projekt w internecie**

WB-3722 CE - Budynek inwentarski, wolno stojący z poddaszem użytkowym przeznaczonym na magazyn pasz słomiatych i treściwych. W szczycie budynku wydzielona paszarnia i zlewnia mleka..