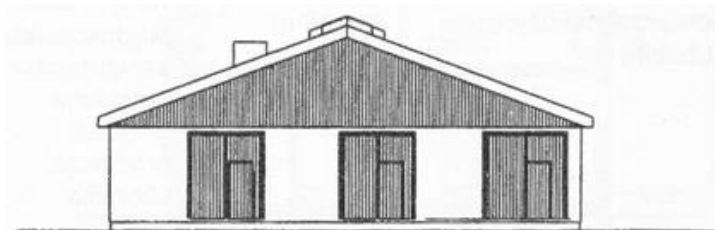
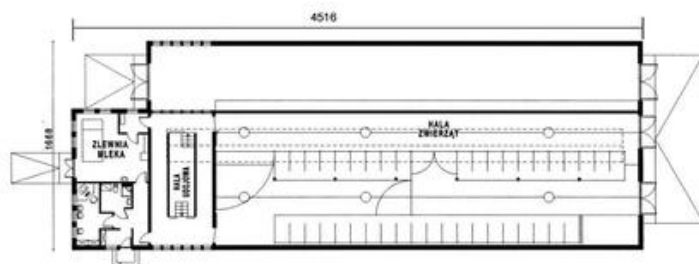
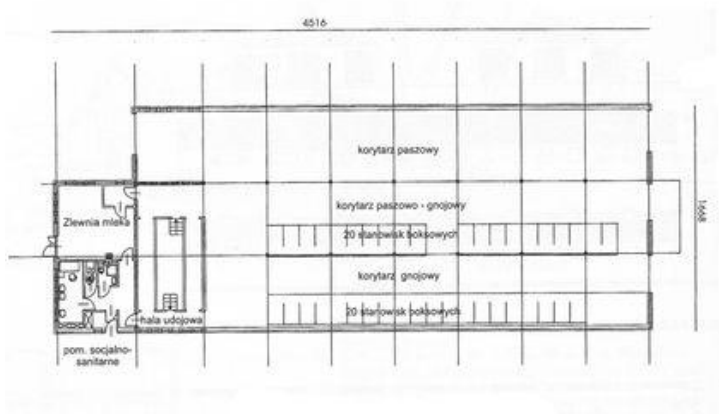




Projekt **WB-3523 CE (BUDYNEK WB5-06)**



Informacje

Typ zabudowy:	parterowy
Pow. zabudowy:	828,00 m ²
Pow. użytkowa:	700,00 m ²
Kąt nachylenia dachu:	20,00°
Wysokość budynku:	7,09 m

Cena projektu na dzień 16.11.2018: **1 900,00 zł**



Pokaż projekt w internecie

WB-3523 CE - Projekt obory ściółkowej, boksowej dla 40 krów mlecznych powyżej 500 kg ciężaru ciała, obsada 40 DJP. Budynek parterowy, bez poddasza użytkowego..