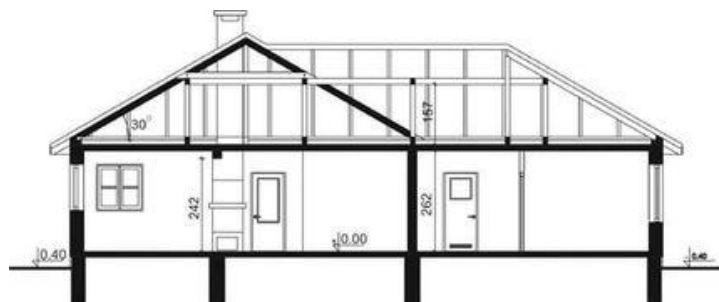
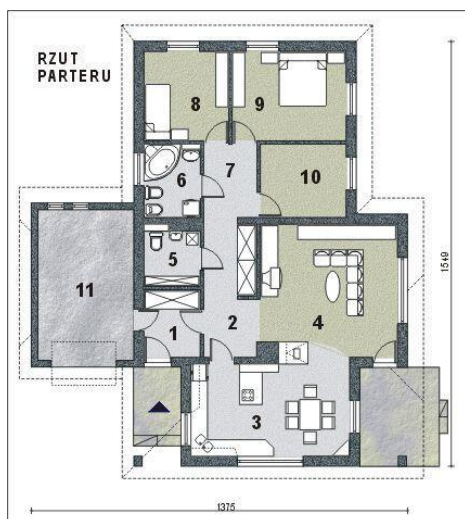




Projekt **WB-3497 CE (DOM WB2-99)**



Informacje

Pow. mieszkalna:	55,80 m²	Typ zabudowy:	z poddaszem
		Pow. zabudowy:	165,40 m²
		Pow. użytkowa:	122,80 m²
		Kubatura:	695,50 m³
		Kąt nachylenia dachu:	30,00°
		Min. szerokość działki:	20,80 m
		Wysokość budynku:	6,08 m
		Liczba pokoi:	4

Cena projektu na dzień 11.03.2021: **2 700,00 zł**



Pokaż projekt w internecie

WB-3497 CE - Budynek jednorodzinny, parterowy, z poddaszem nieużytkowym, niepodpieniczony.