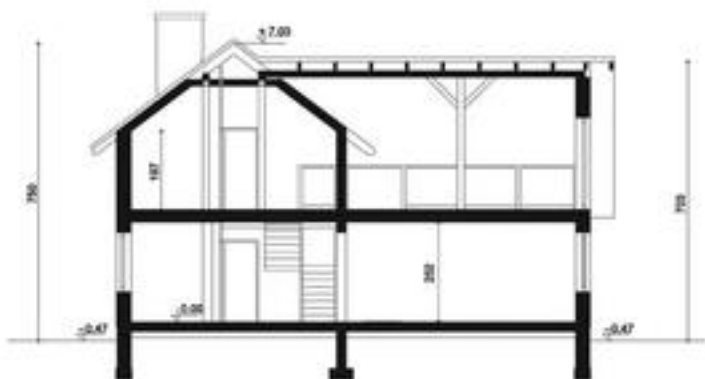




Projekt **WB-3492 CE (DOM WB3-13)**



Informacje

Pow. mieszkalna:	117,18 m²	Typ zabudowy:	z poddaszem
		Pow. zabudowy:	144,40 m²
		Pow. użytkowa:	188,91 m²
		Kubatura:	814,93 m³
		Kąt nachylenia dachu:	37,00°
		Min. szerokość działki:	20,30 m
		Wysokość budynku:	7,50 m
		Liczba pokoi:	6

Cena projektu na dzień 16.11.2018: **1 500,00 zł**

 **Pokaż projekt w internecie**

WB-3492 CE - Budynek jednorodzinny, parterowy, z poddaszem mieszkanym, niepodpiwniczony.