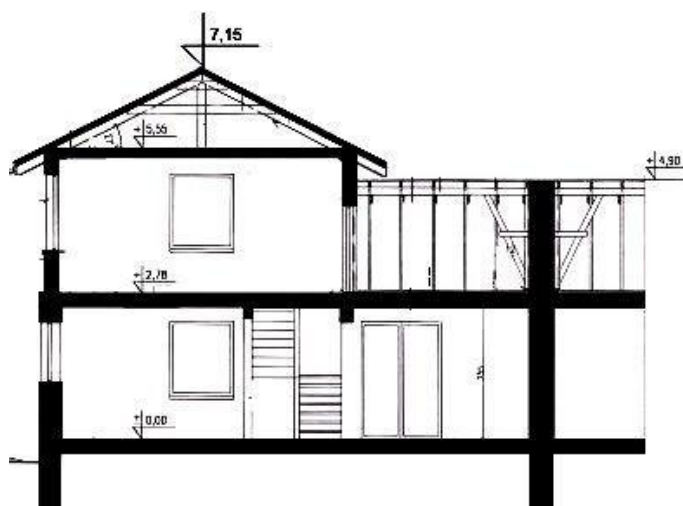




Projekt **WB-3485 CE (DOM WB2-28)**



**Informacje**

Pow. mieszkalna:	<b>124,00 m<sup>2</sup></b>	Typ zabudowy:	<b>bliźniak</b>
		Pow. zabudowy:	<b>191,20 m<sup>2</sup></b>
		Pow. użytkowa:	<b>165,00 m<sup>2</sup></b>
		Kubatura:	<b>790,00 m<sup>3</sup></b>
		Kąt nachylenia dachu:	<b>27,00°</b>
		Min. szerokość działki:	<b>27,00 m</b>
		Wysokość budynku:	<b>7,60 m</b>
		Liczba pokoi:	<b>2</b>

Cena projektu na dzień 11.03.2021: **2 700,00 zł**



**Pokaż projekt w internecie**

WB-3485 CE - Budynek jednorodzinny, dwusegmentowy (bliźniak), częściowo piętrowy, niepodpiwniczony.