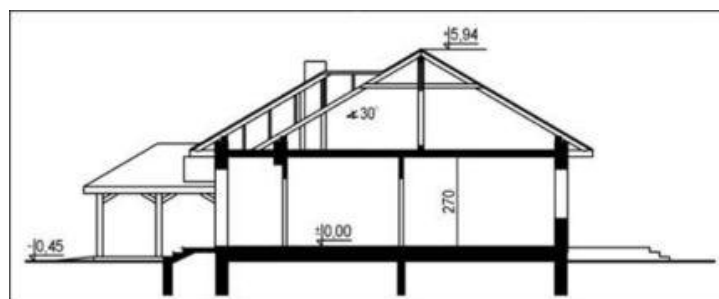
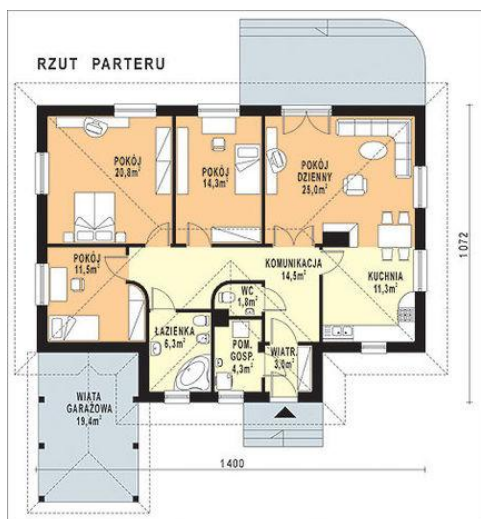




Projekt **WB-3477 CE (DOM WB2-09)**



Informacje

Pow. mieszkalna:	71,60 m²	Typ zabudowy:	z poddaszem
		Pow. zabudowy:	136,70 m²
		Pow. użytkowa:	112,80 m²
		Kubatura:	530,00 m³
		Kąt nachylenia dachu:	30,00 °
		Min. szerokość działki:	22,00 m
		Wysokość budynku:	6,39 m
		Liczba pokoi:	4

Cena projektu na dzień 11.03.2021: **2 700,00 zł**



Pokaż projekt w internecie

WB-3477 CE - Budynek jednorodzinny, parterowy z poddaszem nieużytkowym, niepodpiwniczony.