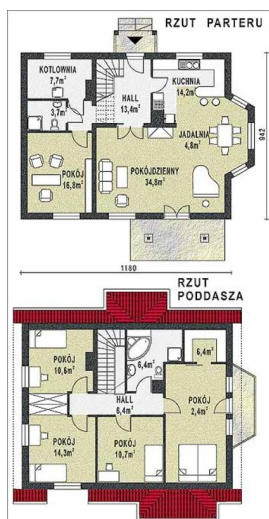




Projekt **WB-3472 CE (DOM WB1-89)**



Informacje

Pow. mieszkalna:	106,85 m²	Typ zabudowy:	z poddaszem
		Pow. zabudowy:	123,24 m²
		Pow. użytkowa:	165,60 m²
		Kubatura:	831,55 m³
		Kąt nachylenia dachu:	45,00°
		Min. szerokość działki:	21,10 m
		Wysokość budynku:	9,36 m
		Liczba pokoi:	6

Cena projektu na dzień 16.11.2018: **2 000,00 zł**



Pokaż projekt w internecie

WB-3472 CE - Budynek jednorodzinny, parterowy, z poddaszem mieszkalnym, niepodpiwniczony.