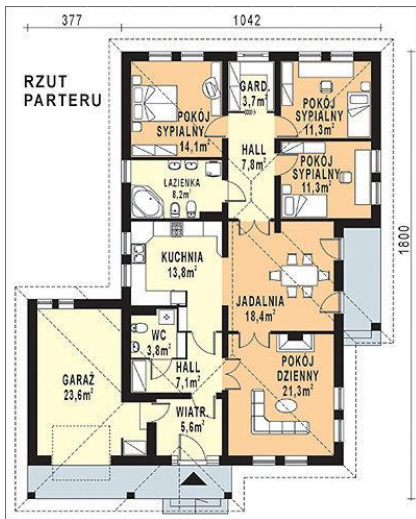




Projekt **WB-3468 CE (DOM WB1-85)**



**Informacje**

Pow. mieszkalna:	<b>76,40 m<sup>2</sup></b>	Typ zabudowy:	<b>z poddaszem</b>
		Pow. zabudowy:	<b>207,00 m<sup>2</sup></b>
		Pow. użytkowa:	<b>150,00 m<sup>2</sup></b>
		Kubatura:	<b>713,00 m<sup>3</sup></b>
		Kąt nachylenia dachu:	<b>27,00°</b>
		Min. szerokość działki:	<b>21,20 m</b>
		Wysokość budynku:	<b>6,40 m</b>
		Liczba pokoi:	<b>5</b>

Cena projektu na dzień 10.09.2020: **2 400,00 zł**



**Pokaż projekt w internecie**

WB-3468 CE - Budynek jednorodzinny, parterowy z poddaszem nieużytkowym, niepodpiwniczony.