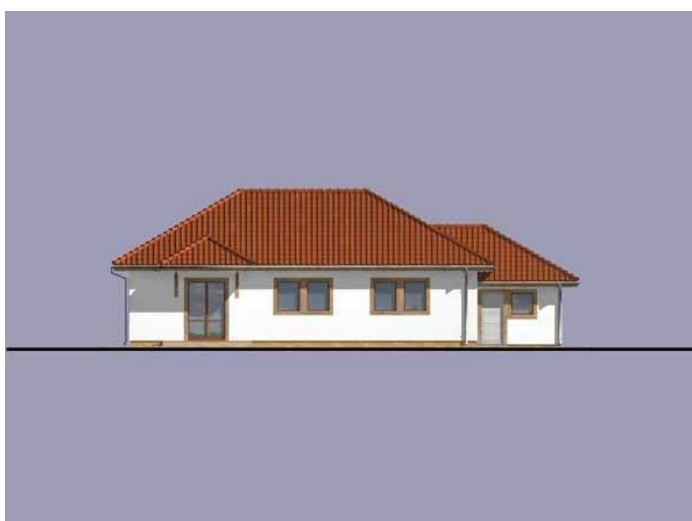
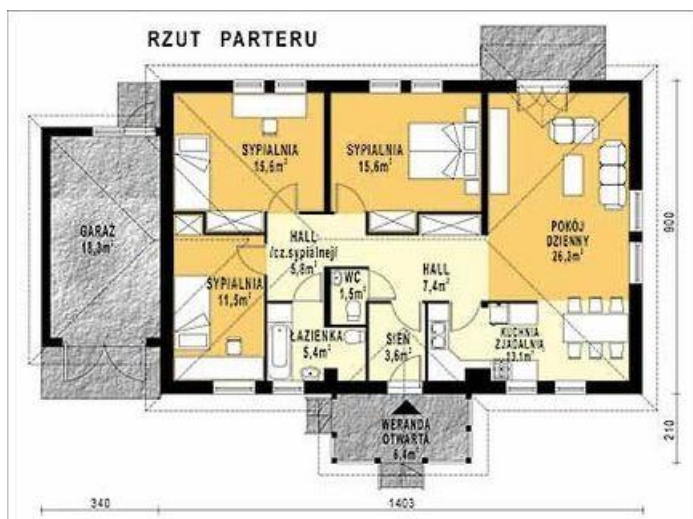




Projekt **WB-3462 CE (DOM WB1-81)**



Informacje

Pow. mieszkalna:	68,90 m²	Typ zabudowy:	z poddaszem
		Pow. zabudowy:	163,50 m²
		Pow. użytkowa:	130,40 m²
		Kubatura:	613,00 m³
		Kąt nachylenia dachu:	30,00°
		Min. szerokość działki:	24,60 m
		Wysokość budynku:	6,35 m
		Liczba pokoi:	4

Cena projektu na dzień 09.09.2020: **2 400,00 zł**



Pokaż projekt w internecie

WB-3462 CE - Budynek jednorodzinny, parterowy, z poddaszem nieużytkowym, niepodpiwniczony.