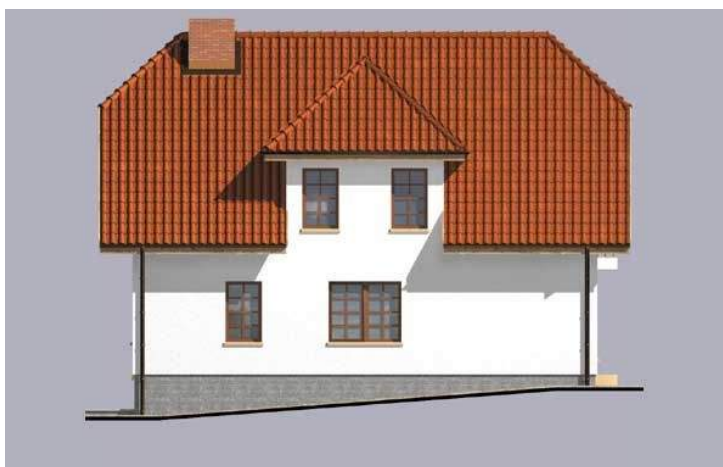
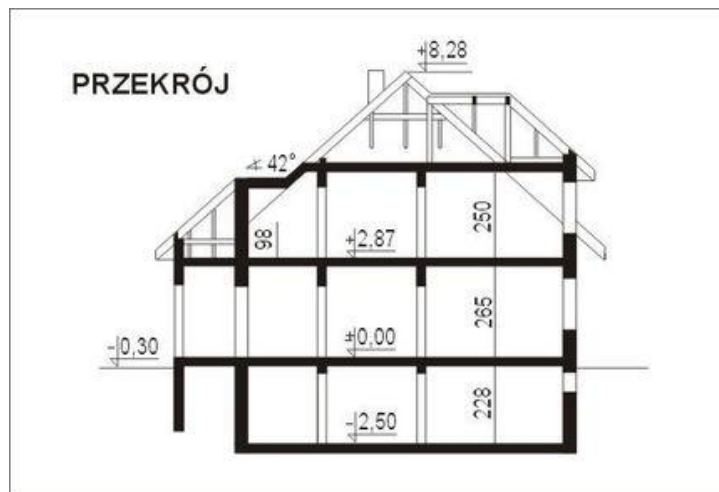
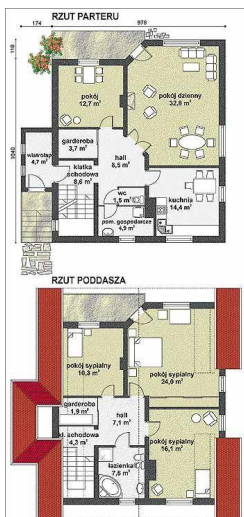




Projekt **WB-3454 CE (DOM WB2-07)**



Informacje

| | | | |
|------------------|----------------------------|-------------------------|-----------------------------|
| Pow. mieszkalna: | 95,90 m² | Typ zabudowy: | z poddaszem |
| | | Pow. zabudowy: | 118,80 m² |
| | | Pow. użytkowa: | 212,90 m² |
| | | Kubatura: | 882,30 m³ |
| | | Kąt nachylenia dachu: | 42,00° |
| | | Min. szerokość działki: | 20,00 m |
| | | Wysokość budynku: | 8,28 m |
| | | Liczba pokoi: | 5 |

Cena projektu na dzień 10.09.2020: **2 800,00 zł**



Pokaż projekt w internecie

WB-3454 CE - Budynek jednorodzinny, parterowy, z poddaszem mieszkalnym, częściowo podpiwniczony.