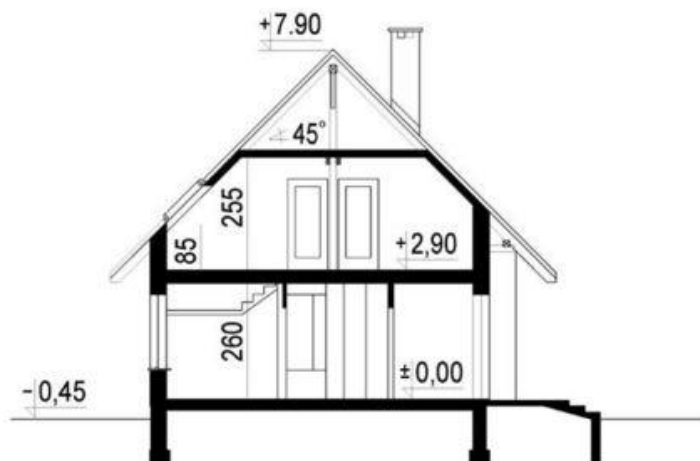
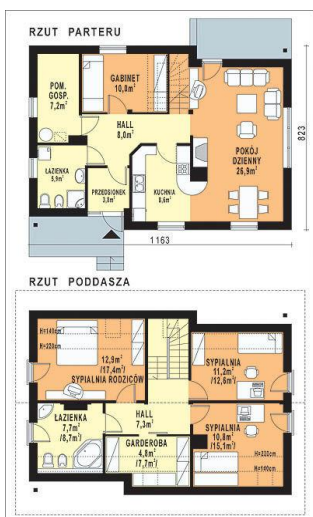




Projekt **WB-3435 CE (DOM WB3-44)**



Informacje

Typ zabudowy:	z poddaszem
Pow. zabudowy:	106,00 m ²
Pow. użytkowa:	125,10 m ²
Kubatura:	598,00 m ³
Kąt nachylenia dachu:	45,00 °
Min. szerokość działki:	20,00 m
Wysokość budynku:	8,35 m

Cena projektu na dzień 10.09.2020: **2 900,00 zł**



Pokaż projekt w internecie

WB-3435 CE - Budynek jednorodzinny parterowy z poddaszem mieszkalnym, niepodpiwniczony.