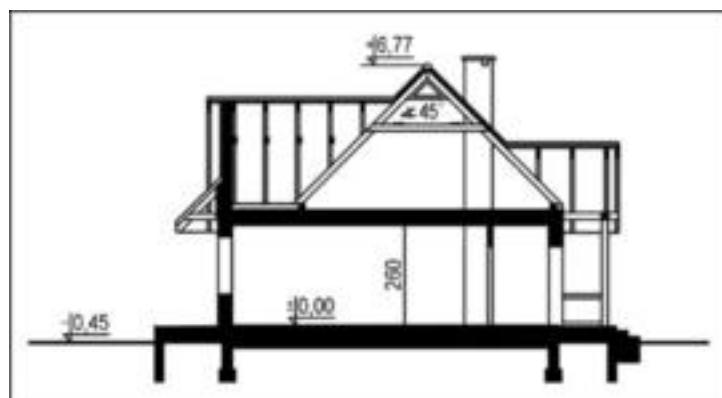
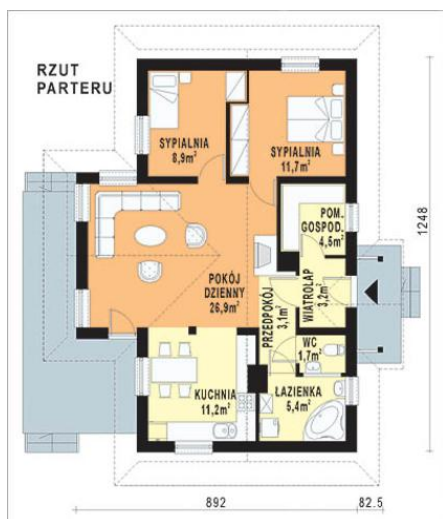




Projekt **WB-3433 CE (DOM WB3-32)**



Informacje

Pow. mieszkalna:	47,50 m²	Typ zabudowy:	z poddaszem
		Pow. zabudowy:	121,50 m²
		Pow. użytkowa:	76,60 m²
		Kubatura:	560,67 m³
		Kąt nachylenia dachu:	45,00°
		Min. szerokość działki:	18,60 m
		Wysokość budynku:	7,22 m
		Liczba pokoi:	3

Cena projektu na dzień 16.11.2018: **2 000,00 zł**



Pokaż projekt w internecie

WB-3433 CE - Budynek jednorodzinny, mieszkalno-letniskowy, parterowy z poddaszem nieużytkowym, niepodpiwniczony.