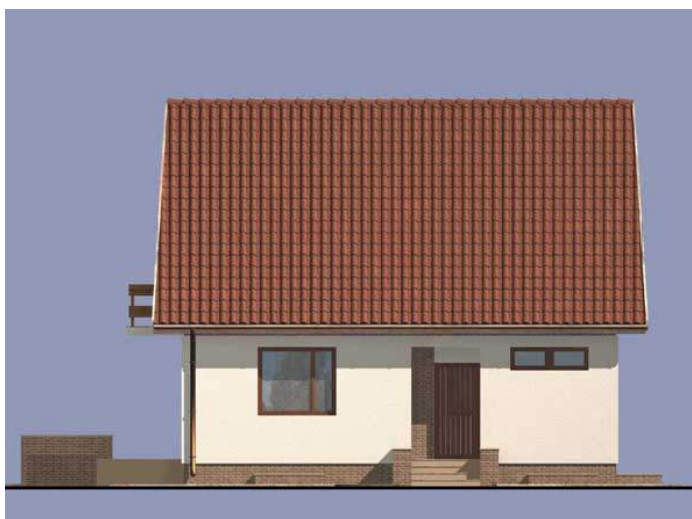
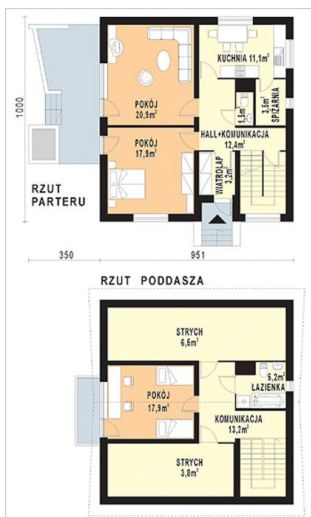




Projekt **WB-3431 CE (DOM WB2-01)**



**Informacje**

|                  |                            |                         |                             |
|------------------|----------------------------|-------------------------|-----------------------------|
| Pow. mieszkalna: | <b>56,70 m<sup>2</sup></b> | Typ zabudowy:           | <b>z poddaszem</b>          |
|                  |                            | Pow. zabudowy:          | <b>127,80 m<sup>2</sup></b> |
|                  |                            | Pow. użytkowa:          | <b>176,20 m<sup>2</sup></b> |
|                  |                            | Kubatura:               | <b>780,00 m<sup>3</sup></b> |
|                  |                            | Kąt nachylenia dachu:   | <b>40,00°</b>               |
|                  |                            | Min. szerokość działki: | <b>19,20 m</b>              |
|                  |                            | Wysokość budynku:       | <b>8,40 m</b>               |
|                  |                            | Liczba pokoi:           | <b>3</b>                    |

Cena projektu na dzień 16.11.2018: **1 500,00 zł**



**Pokaż projekt w internecie**

WB-3431 CE - Budynek jednorodzinny, parterowy z poddaszem mieszkalnym, podpiwniczony.