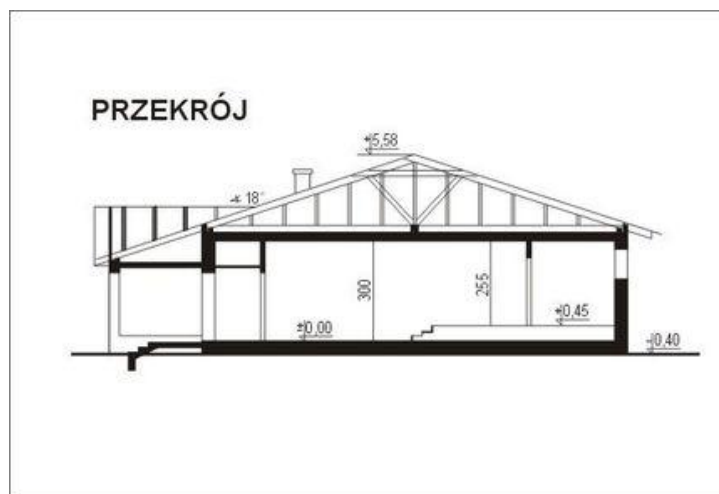
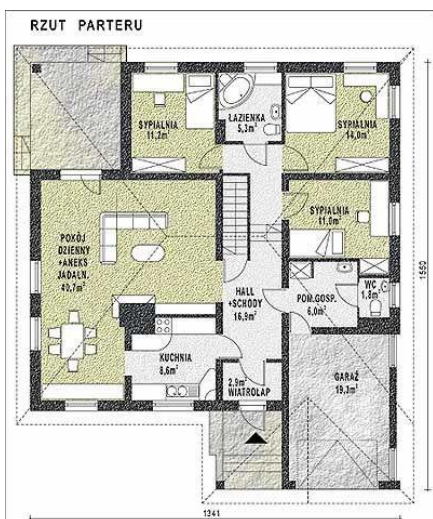




Projekt **WB-3418 CE (DOM WB5-02)**



Informacje

Pow. mieszkalna:	76,90 m²	Typ zabudowy:	z poddaszem
		Pow. zabudowy:	187,80 m²
		Pow. użytkowa:	137,70 m²
		Kubatura:	700,00 m³
		Kąt nachylenia dachu:	18,00°
		Min. szerokość działki:	21,60 m
		Wysokość budynku:	6,00 m
		Liczba pokoi:	4

Cena projektu na dzień 10.09.2020: **2 900,00 zł**

Pokaż projekt w internecie

WB-3418 CE - Budynek jednorodzinny, parterowy, z poddaszem nieużytkowym, niepodpiwniczony, altern.- częściowo podpiwniczony.