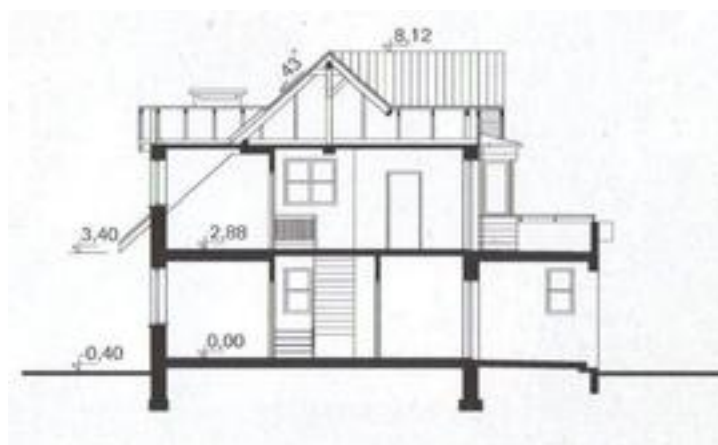
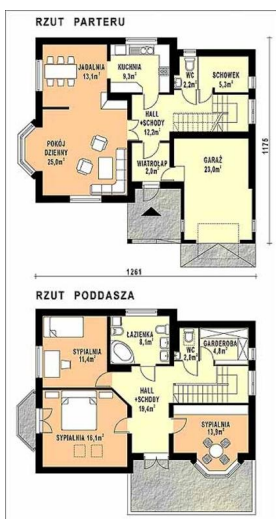




Projekt **WB-3404 CE (DOM WB3-92)**



**Informacje**

Pow. mieszkalna:	<b>89,00 m2</b>	Typ zabudowy:	<b>z poddaszem</b>
		Pow. zabudowy:	<b>135,00 m2</b>
		Pow. użytkowa:	<b>168,00 m2</b>
		Kubatura:	<b>715,00 m3</b>
		Kąt nachylenia dachu:	<b>43,00°</b>
		Min. szerokość działki:	<b>21,60 m</b>
		Wysokość budynku:	<b>8,52 m</b>
		Liczba pokoi:	<b>5</b>

Cena projektu na dzień 16.11.2018: **1 500,00 zł**

 **Pokaż projekt w internecie**

WB-3404 CE - Budynek jednorodzinny, parterowy, z poddaszem mieszkalnym, niepodpiwniczony. Ściany zewnętrzne: warstwowe gr.40,0 cm, pustak ceramiczny MAX + styropian + cegła modularna Strop: FERT Schody: żelbetowe Dach: dwuspadowy o nachyleniu 43 stopni, więźba płatwiowo-krokwiowa, krycie dachówką ceramiczną.