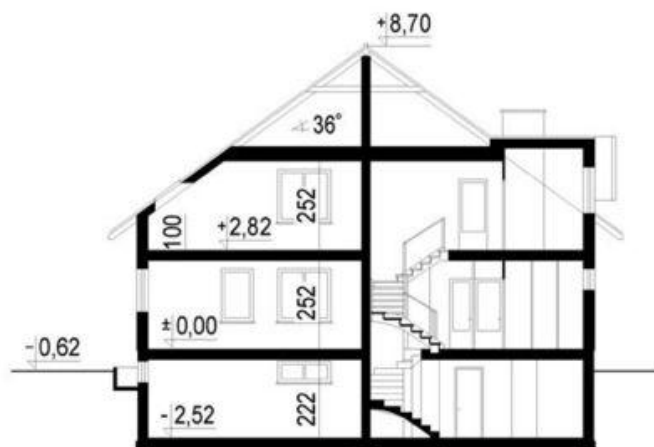
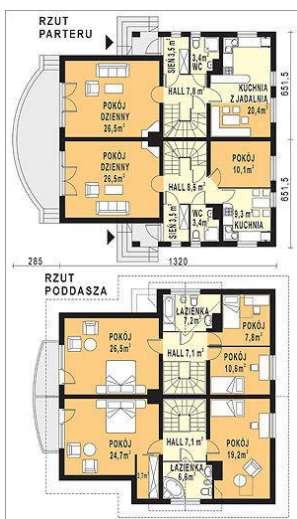




Projekt **WB-3400 CE (DOM WB3-86)**



Informacje

Typ zabudowy:	bliźniak
Pow. zabudowy:	83,00 m ²
Pow. użytkowa:	157,00 m ²
Kubatura:	608,00 m ³
Kąt nachylenia dachu:	36,00 °
Min. szerokość działki:	21,63 m
Wysokość budynku:	9,32 m
Liczba pokoi:	5

Cena projektu na dzień 11.03.2021: **2 700,00 zł**



Pokaż projekt w internecie

WB-3400 CE - Budynek dwurodzinny (bliźniak) parterowy z poddaszem mieszkalnym, częściowo podpiwniczony. Ściany zewnętrzne: gr.