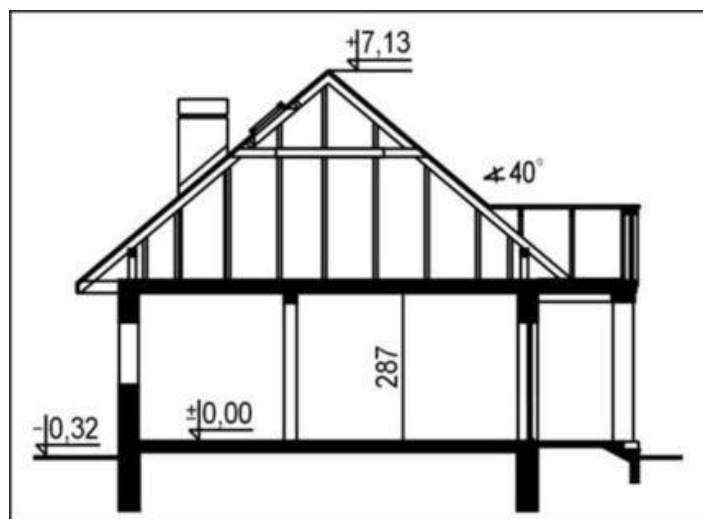
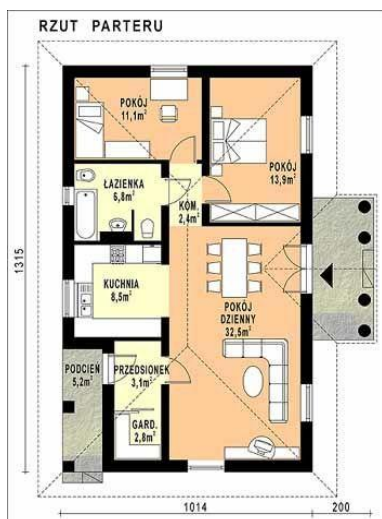




Projekt **WB-3398 CE (DOM WB3-99)**



Informacje

Typ zabudowy:	z poddaszem
Pow. zabudowy:	117,00 m ²
Pow. użytkowa:	81,00 m ²
Kubatura:	442,00 m ³
Kąt nachylenia dachu:	40,00 °
Min. szerokość działki:	18,00 m
Wysokość budynku:	7,45 m
Liczba pokoi:	3

Cena projektu na dzień 10.09.2020: **2 400,00 zł**



Pokaż projekt w internecie

WB-3398 CE - Budynek jednorodzinny parterowy z poddaszem nieużytkowym, niepodpiwniczony. Ściany zewnętrzne: gr.38 cm z pustaków ceramicznych POROTHERM Strop: drewniany Dach: czterospadowy o nachyleniu 40 stopni, więźba krokwiowo-jętkowa, krycie dachówką.