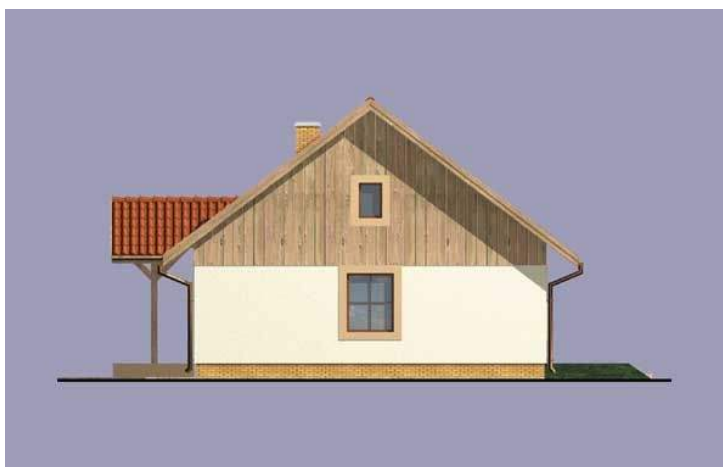
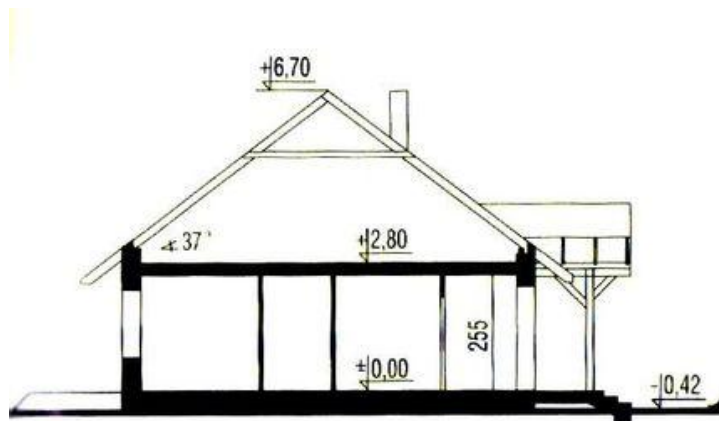
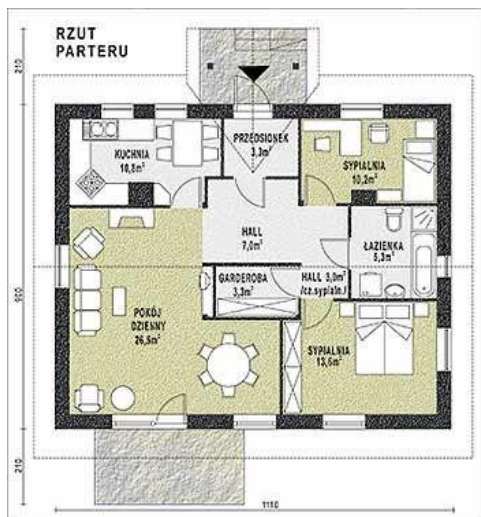




Projekt **WB-3393 CE (DOM WB4-08)**



Informacje

Pow. mieszkalna:	50,30 m²	Typ zabudowy:	z poddaszem
		Pow. zabudowy:	100,00 m²
		Pow. użytkowa:	83,00 m²
		Kubatura:	407,00 m³
		Kąt nachylenia dachu:	37,00°
		Min. szerokość działki:	19,30 m
		Wysokość budynku:	7,15 m
		Liczba pokoi:	3

Cena projektu na dzień 11.03.2021: **2 900,00 zł**



Pokaż projekt w internecie

WB-3393 CE - Budynek jednorodzinny, parterowy, z poddaszem nieużytkowym, niepodpiwniczony. Ściany zewnętrzne: gr.40 cm z pustaków trocinobetonowych systemu Strop: drewniany Schody: strychowe wysuwane Dach: dwuspadowy o nachyleniu 37 stopni, więźba krokwiowo-jętkowa, krycie dachówką bitumiczną.