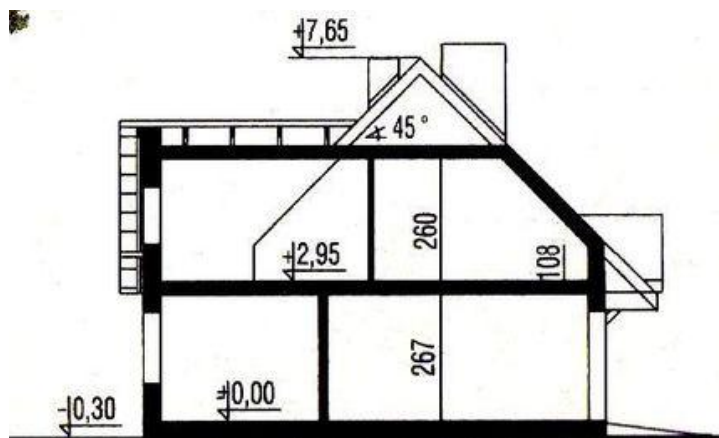
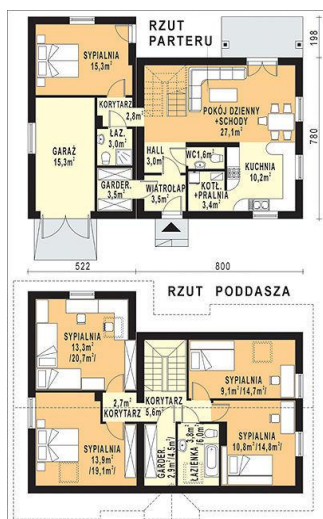




Projekt **WB-3387_II_ETAP CE (DOM WB4-05)**



Informacje

Pow. mieszkalna:	89,50 m²	Typ zabudowy:	z poddaszem
		Pow. zabudowy:	124,00 m²
		Pow. użytkowa:	151,00 m²
		Kubatura:	660,00 m³
		Kąt nachylenia dachu:	45,00°
		Min. szerokość działki:	21,20 m
		Wysokość budynku:	7,95 m
		Liczba pokoi:	6

Cena projektu na dzień 10.09.2020: **2 900,00 zł**



Pokaż projekt w internecie

WB-3387_II_ETAP CE - Budynek jednorodzinny, parterowy, z poddaszem mieszkalnym, niepodpiwniczony (I i II etap znajdują się w jednym projekcie). Ściany zewnętrzne: gr.