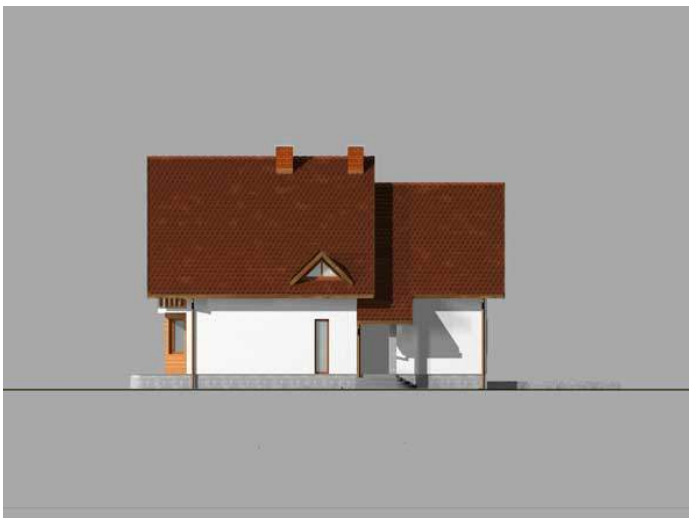
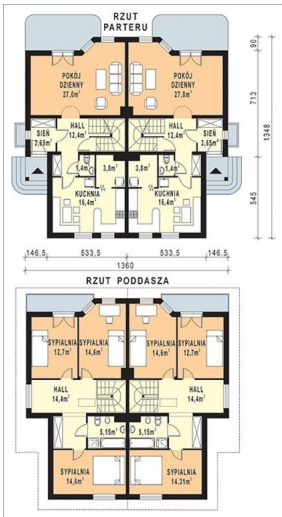




Projekt **WB-3381 CE (DOM WB4-01)**



Informacje

Pow. mieszkalna:	68,59 m2	Typ zabudowy:	bliźniak
		Pow. zabudowy:	82,00 m2
		Pow. użytkowa:	165,00 m2
		Kubatura:	609,07 m3
		Kąt nachylenia dachu:	37,00°
		Min. szerokość działki:	21,60 m
		Wysokość budynku:	9,72 m
		Liczba pokoi:	4

Cena projektu na dzień 16.11.2018: **2 000,00 zł**

 **Pokaż projekt w internecie**

WB-3381 CE - Budynek dwurodzinny (bliźniak), parterowy z poddaszem mieszkalnym, częściowo podpiwniczony. Ściany zewnętrzne: grubość 36,5 cm z bloczków YTONG Strop: płyta żelbetowa Schody: drewniane Dach: dwuspadowy o nachyleniu 37 stopni, więźba drewniana krokwiowo-płatwiowa, krycie dachówką cementową BRASS.