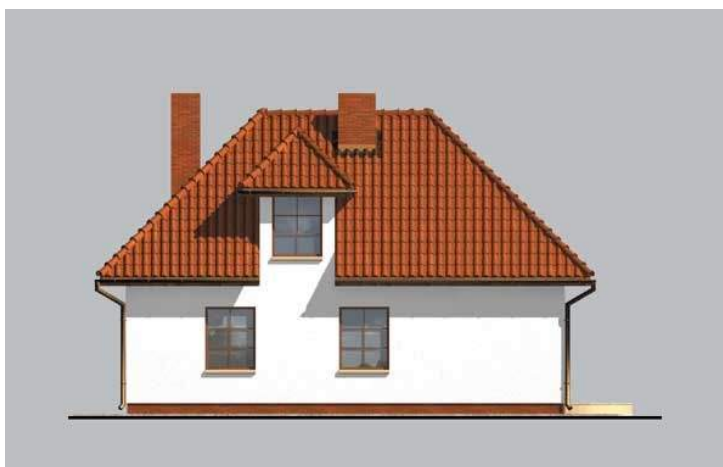
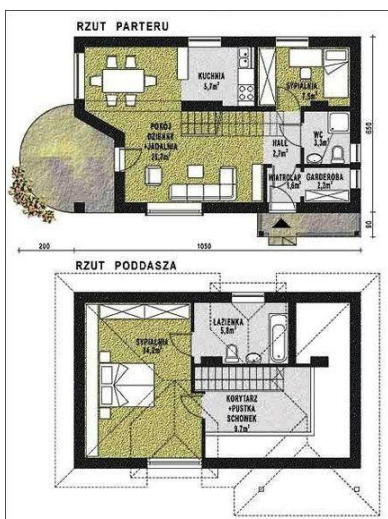




Projekt **WB-3359 CE (DOM WB3-62)**



Informacje

Pow. mieszkalna:	47,40 m2	Typ zabudowy:	z poddaszem
		Pow. zabudowy:	71,90 m2
		Pow. użytkowa:	78,40 m2
		Kubatura:	370,00 m3
		Kąt nachylenia dachu:	45,00°
		Min. szerokość działki:	18,50 m
		Wysokość budynku:	7,40 m
		Liczba pokoi:	3

Cena projektu na dzień 11.03.2021: **2 700,00 zł**



Pokaż projekt w internecie

WB-3359 CE - Budynek jednorodzinny, parterowy, z poddaszem mieszkalnym, niepodpiwniczony.