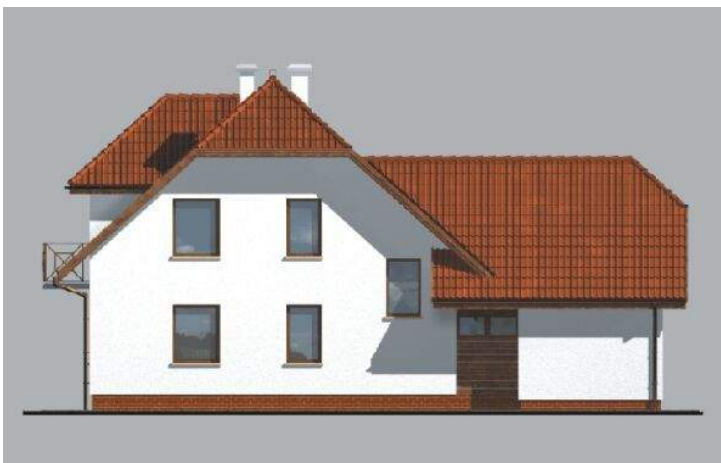
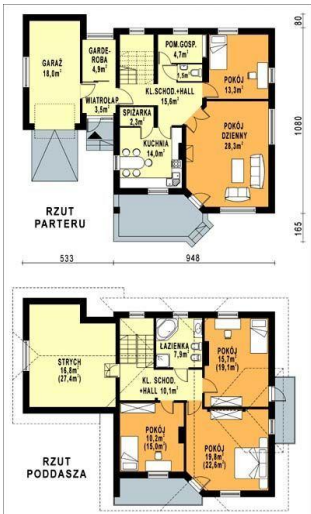




Projekt **WB-3350 CE (DOM WB3-58)**



Informacje

Typ zabudowy:	z poddaszem
Pow. zabudowy:	135,53 m ²
Pow. użytkowa:	191,76 m ²
Kubatura:	854,43 m ³
Kąt nachylenia dachu:	42,00°
Min. szerokość działki:	23,20 m
Wysokość budynku:	8,55 m
Liczba pokoi:	5

Cena projektu na dzień 10.09.2020: **3 000,00 zł**



Pokaż projekt w internecie

WB-3350 CE - Budynek jednorodzinny, parterowy, z poddaszem mieszkalnym, niepodpiwniczony. Ściany zewnętrzne: grubość 36,5 cm z bloczków YTONG
Strop: żelbetowy Schody: żelbetowe Dach: dwuspadowy o nachyleniu 42 stopni, więźba drewniana, krycie dachówką BRAAS.