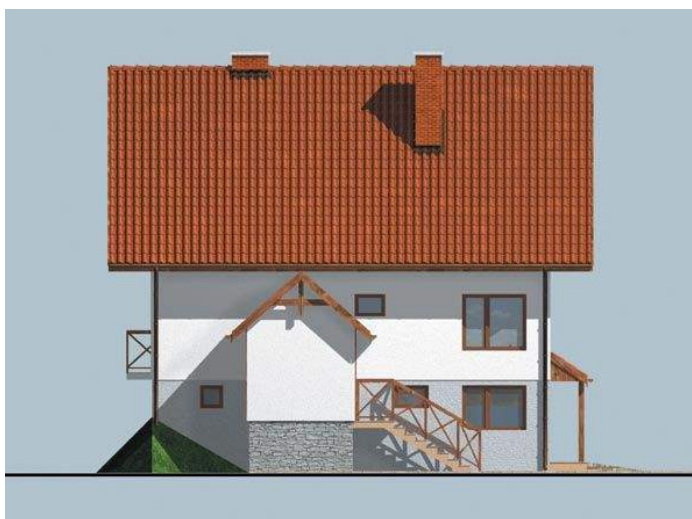
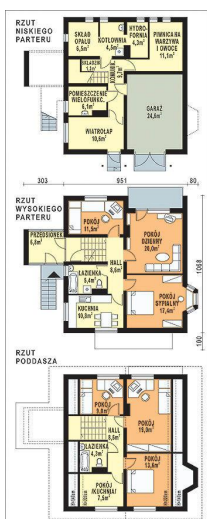




Projekt **WB-3339 CE (DOM WB3-80)**



Informacje

Typ zabudowy:	piętrowy
Pow. zabudowy:	112,80 m ²
Pow. użytkowa:	221,20 m ²
Kubatura:	932,00 m ³
Kąt nachylenia dachu:	42,00°
Min. szerokość działki:	21,34 m
Wysokość budynku:	11,10 m
Liczba pokoi:	7

Cena projektu na dzień 11.03.2021: **2 900,00 zł**



Pokaż projekt w internecie

WB-3339 CE - Budynek jednorodzinny z niskim i wysokim parterem z poddaszem mieszkalnym, niepodpiwniczony. Ściany zewnętrzne: gr.