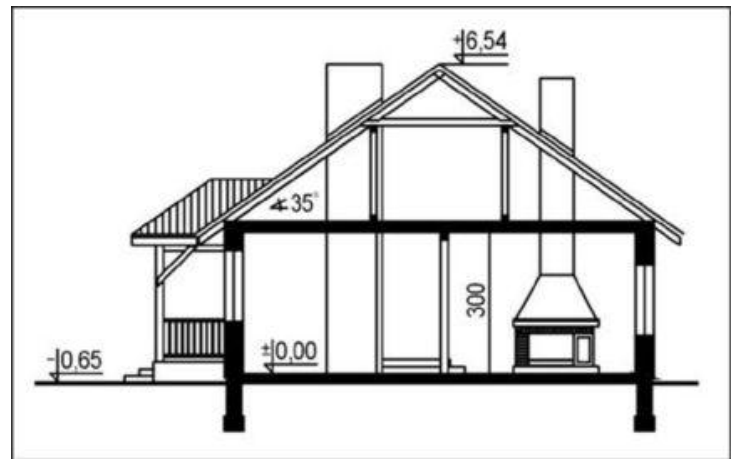
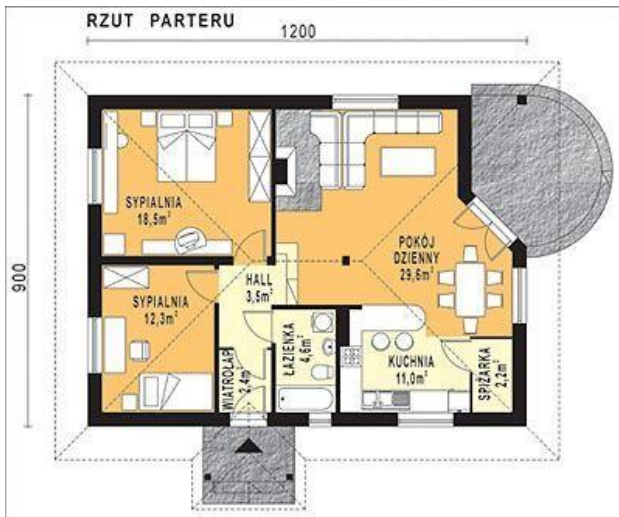




Projekt **WB-3337 CE (DOM WB4-50)**



**Informacje**

Liczba pokoi:	<b>3</b>	Typ zabudowy:	<b>parterowy</b>
Pow. mieszkalna:	<b>60,40 m<sup>2</sup></b>	Pow. zabudowy:	<b>111,70 m<sup>2</sup></b>
Pow. dachu:	<b>173,00 m<sup>2</sup></b>	Pow. użytkowa:	<b>84,10 m<sup>2</sup></b>
		Kubatura:	<b>437,00 m<sup>3</sup></b>
		Kąt nachylenia dachu:	<b>35,00°</b>
		Min. szerokość działki:	<b>20,00 m</b>
		Min. długość działki:	<b>17,50 m</b>
		Wysokość budynku:	<b>7,19 m</b>

Cena projektu na dzień 11.03.2021: **2 900,00 zł**



**Pokaż projekt w internecie**

WB-3337 CE - Budynek jednorodzinny, parterowy, z poddaszem nieużytkowym, niepodpiwniczony. Ściany zewnętrzne: grubość 38 cm z ceramiki, ściana trójwarstwowa; strop: drewniany; dach: czterospadowy o nachyleniu 35 stopni, więźba krokwiowo-jętkowa, krycie dachówką ceramiczną.